

Zleceniodawca:

VB Leasing S.A.-Idea Getin Leasing S.A.

Firma rzeczoznawcza:

Nefris Sp. z o.o.
Grunwaldzka 229
85-451 Bydgoszcz



OPINIA TECHNICZNA

Zadanie: Ocena stanu technicznego i określenie wartości rynkowej pojazdu

DANE IDENTYFIKACYJNE POJAZDU

Dane: [C] IV-2024

Rodzaj pojazdu:	Ci gnik samochodowy	VIN:	WMA13XZZ5HP089964
Marka:	MAN	Nr rejestracyjny:	DSR64373
Model pojazdu:	18.420 TGX E6 18.0t	Nr Info-Ekspert:	148-02207
Wersja:	BLS(XLX)	Rok produkcji:	2017

Wskazanie drogomierza	834058 km
Data pierwszej rejestracji	2017/03/30
Rodzaj zabudowy	ci gnik siodłowy z kabiną długą
Rodzaj kabiny / Oznaczenie kabiny	wielkopojemna (odchylana) / XLX
Dop. masa całkowita / Ładowność	18000 kg / 10790 kg
Liczba osi / Rodzaj napędu / Skrzynia biegów	2 / 4x2 / automatyczna
Zawieszenie osi przedniej / tylnej / Rozstaw osi	poduszki / poduszki / 3900 mm
Jednostka napędowa	z zapłonem samoczynnym
Pojemność / Moc silnika	12419 ccm / 309kW (420KM)
Doładowanie	Turbosp. z chłodn. powietrza
Liczba cylindrów / Układ cylindrów	6 / rzędowy
Norma spalin	E6
Data oględzin	2024/04/05
Miejsce oględzin	ul. Fabryczna 24, 55-080 Pietrzykowice

WYPOSA ENIE STANDARDOWE

L.p.	Nazwa elementu wyposażenia	L.p.	Nazwa elementu wyposażenia
1	Blokada mechanizmu różnicowego	15	Spoilery boczne kabiny
2	Dach regulowany mechanicznie	16	System elektronicznej kontroli toru jazdy ESP
3	ECAS - elektroniczne sterowanie zawieszeniem	17	System hamulcowy elektroniczny EBS
4	Fotel kierowcy zawieszony pneumatycznie	18	System ostrzegający przed niezamierzonym zmianą pasa ruchu
5	Hamulec silnikowy	19	System p/po jazdowy przy przyspieszaniu ASR
6	Immobilizer	20	System wspomagania nagłego hamowania EBA
7	Kierownica wielofunkcyjna	21	Szyby przyciemniane
8	Klimatyzacja automatyczna	22	Szyby regulowane elektrycznie
9	Komputer pokładowy	23	Tachograf
10	Lodówka	24	Tempomat
11	Obrotomierz	25	Wspomaganie układu kierowniczego
12	Ogrzewanie postojowe	26	Zamek centralny zdalnie sterowany
13	Radioodtworacz	27	Zawieszenie osi tylnej pneumatyczne
14	Spoiler dachowy		

L.p. Nazwa pakietu / elementu pakietu wyposażenia standardowego

- Lusterka zewnętrzne podgrzewane i regulowane elektrycznie
Lusterka zewnętrzne regulowane elektrycznie
Lusterka zewnętrzne podgrzewane elektrycznie
- Wiatła przednie z doświetlaniem zakrętów
Wiatła przednie
System doświetlania zakrętów

WYPOSA ENIE DODATKOWE

L.p. Nazwa elementu wyposażenia

- +Dodatkowy zbiornik paliwa

OPIS ZAMONTOWANEGO W POJE DZIE OGUMIENIA

Koło	Marka, typ	Bieżnik [mm]	Zużycie [%]
Przednie lewe:	*BARUM BF 200 315/60 R22,5	5,0	79
Przednie prawe:	*BARUM BF 200 315/60 R22,5	5,0	79
Tylne LZ:	*SEMPERIT EURO-DRIVE 295/60 R22,5	6,0	73
Tylne LW:	*SEMPERIT EURO-DRIVE 295/60 R22,5	6,0	73
Tylne PZ:	*SEMPERIT EURO-DRIVE 295/60 R22,5	6,0	73
Tylne PW:	*SEMPERIT EURO-DRIVE 295/60 R22,5	6,0	73

KOREKTY WARTO CI POJAZDU

KOREKTA ZA PIERWSZ REJESTRACJ

(-)

Korekta uwzględnia wpływ daty pierwszej rejestracji pojazdu (pierwszego dopuszczenia do ruchu po zakupieniu pojazdu nowego) na jego wartość. Przyjmuje się, że pojazd bazowy został zarejestrowany po raz pierwszy 2017/05/15. Pojazd wyceniany został zarejestrowany 1 miesiąc wcześniej, zatem jego okres eksploatacji jest dłuższy od okresu eksploatacji pojazdu bazowego i stąd wynika ujemna korekta wartości.

KOREKTA ZA WYPOSA ENIE

(+)

Wyposażenie pojazdu powoduje powiększenie wartości pojazdu, gdy jest wyposażeniem ponadstandardowym oraz jest sprawne, czyli zdolne do spełnienia swojej funkcji. Wielkość korekty wartości bazowej, związanej z wyposażeniem dodatkowym pojazdu, została określona na podstawie udziału tego wyposażenia w wartości standardowo wyposażonego nowego pojazdu z uwzględnieniem amortyzacji pojazdu i związanej amortyzacji jego wyposażenia.

KOREKTA ZA PRZEBIEG

(+)

Korekta uwzględnia wpływ przebiegu pojazdu na jego wartość. Wartość bazowa (skorygowana o wpływ pierwszej rejestracji) została określona dla przebiegu normatywnego 852 000 km. Zweryfikowany przebieg wycenianego pojazdu jest mniejszy od normatywnego o 17 942 km. Powoduje to zastosowanie korekty wartości w wysokości 1,26%.

KOREKTY RÓ NE:

Stan utrzymania i dbałość o pojazd (-)

Stan utrzymania i dbałość o pojazd mogą mieć wpływ na wartość rynkową pojazdu w przypadku, gdy stan wycenianego pojazdu istotnie odbiega od dobrego, odpowiedniego dla danego okresu eksploatacji i przebiegu. Stwierdzony ponadprzeciętnie dobry stan świadczy o wyjątkowej dbałości o pojazd, który stanowi podstawą korekty dodatniej wartości, stan gorszy od typowego dobrego - podstawą do korekty ujemnej.

Zgodnie z opisem stanu technicznego.

Regionalna sytuacja rynkowa (-)

Wartości rynkowe określonych marek i typów używanych pojazdów mogą kształtować się na odmiennym poziomie w różnych regionach Polski. Katalogi i bazy danych programów komputerowych zawierają uśrednione wartości rynkowe w skali całego kraju. Odbiegające od uśrednionych notowań rynkowe wycenianego pojazdu w rejonie jego użytkowania mogą stanowić podstawę do zastosowania korekty jego wartości. Wysokości stosowanych korekt wynikają z analizy przeprowadzonej w oparciu o regionalne zróżnicowanie rynkowych wartości poszczególnych marek i typów pojazdów.

Sprzedaż w warunkach wymuszonych (-)

KOREKTY RÓ NE RAZEM (-)

KOREKTA ZA OGUMIENIE (-)

Korekta uwzględnia wpływ stanu ogumienia na wartość pojazdu. Zużycie poszczególnych opon zostało określone z uwzględnieniem zmierzonej wysokości ich bieżnika. Punktem odniesienia jest ogumienie o zużyciu 50%.

OPIS STANU TECHNICZNEGO ZESPOŁÓW POJAZDU

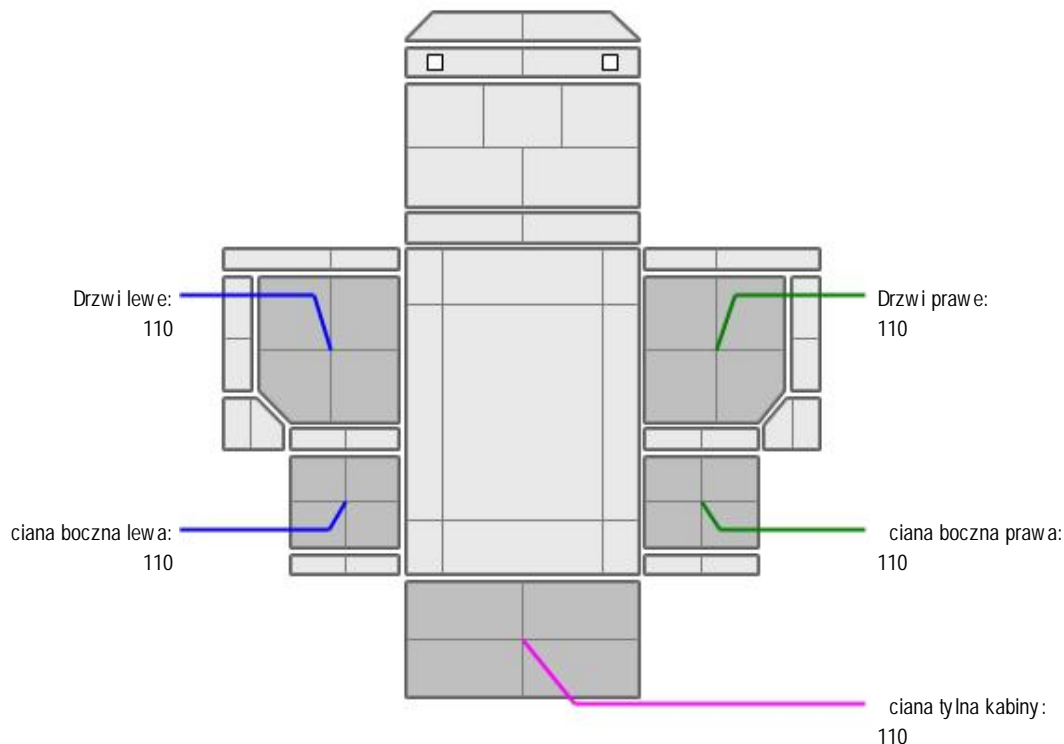


KABINA KIEROWCY - Szkielet i poszycia zewnętrzne

L.p.	Nazwa elementu	L / P	Rodzaj uszkodzenia	Opis	Fot. nr
1	Drzwi boczne	L	Odpryski powłoki lakierowej		
2	Drzwi boczne	P	Odpryski powłoki lakierowej		
3	ściana boczna tylna	L	Wgniecenie, odpryski		



KABINA KIEROWCY – Opis powłoki lakierowej



L.p.	Nazwa elementu	L / P	Grubość powłoki [μm]	Opis
1	Drzwi	L	110	
2	ciana boczna	L	110	
3	Drzwi	P	110	
4	ciana boczna	P	110	
5	ciana tylna kabiny		110	



WYPOSAŻENIE ZEWNĘTRZNE

L.p.	Nazwa elementu	L / P	Rodzaj uszkodzenia	Opis	Fot. nr
1	Zderzak przedni		Wgniecenie, uszkodzenie powłoki lakierowej, p. kni ty		
2	Krata wlotu powietrza		Otwory niefabryczne		
3	Stopie L		Wytarcie powłoki lakierowej		
4	Podest tylny		Wgniecenia		



KABINA KIEROWCY – Wyposażenie wewnętrzne

L.p.	Nazwa elementu	L / P	Rodzaj uszkodzenia	Opis	Fot. nr
1	Poszycie tablicy rozdzielczej		Zarysowania, niefabryczne otwory		

2	Wykładzina ciany tylnej	Zabrudzona		
---	-------------------------	------------	--	--

JAZDA KONTROLNA

Wykonano prób uruchomienia silnika - praca równomierna
Wykonano jazd próbn w warunkach parkingowych
Układ kierowniczy - bez uwag
Układ zawieszenia - bez uwag
Układ nap dowy - bez uwag
Układ hamulcowy - bez uwag

DOKUMENTY I KOMPLETACJA POJAZDU

- | | | |
|---|----------------------|-----|
| 1 | Kluczyki (ilo sztuk) | 2 |
| 2 | Dowód rejestracyjny | TAK |

POZOSTAŁE INFORMACJE

- Pochodzenie pojazdu**
nie badano
- Badanie poprawno ci numerów identyfikacyjnych**
nie badano
- Weryfikacja prawdziwo ci danych obiektu**
nie badano
- Weryfikacja odczytanego stanu drogomierza**
nie badano

Zastrze enia ograniczaj ce

- Wycena została ustalona na dzie sporz dzenia
- Niniejsze opracowanie nie mo e by wykorzystywane do adnego innego celu ni okre lony na wst pie.
- Rzeczoznawca nie bierze na siebie odpowiedzialno ci za wady ukryte (prawne i fizyczne) oraz ewentualne skutki wynikaj ce z dalszego u ytkowania przedmiotu wyceny, a tak e za skutki wykorzystania samej wyceny.
- Rzeczoznawca nie ponosi tak e odpowiedzialno ci za ewentualne wady wyceny powstałe w wyniku zało enia, e informacje uzyskane w trakcie ogl dzin, s zgodnie z prawd .
- Niniejsza wycena warto ci nie jest ekspertyz stanu technicznego i za tak nie mo e by uznawana
- Ocen sporz dzono bezstronnie, zgodnie z najlpsz wiedz i sumieniem rzeczoznawcy.

Dokument wystawiony elektronicznie, wa ny bez podpisu

DOKUMENTACJA FOTOGRAFICZNA



Fot. nr 1



Fot. nr 2



Fot. nr 3



Fot. nr 4



Fot. nr 5



Fot. nr 6



Fot. nr 7



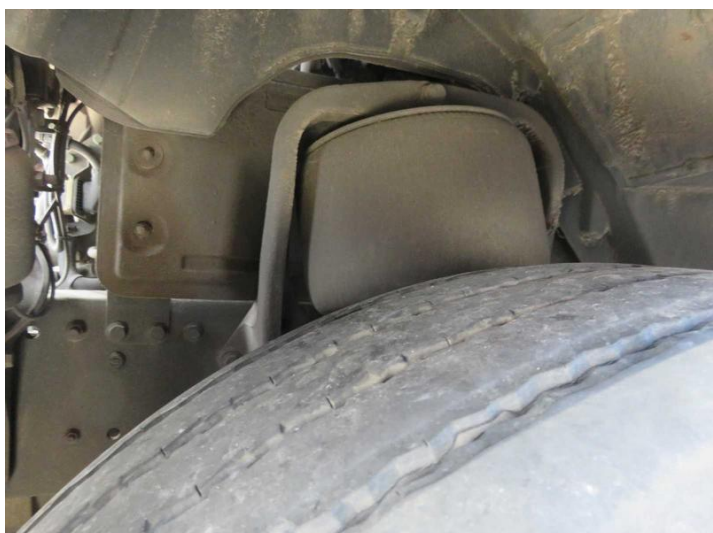
Fot. nr 8



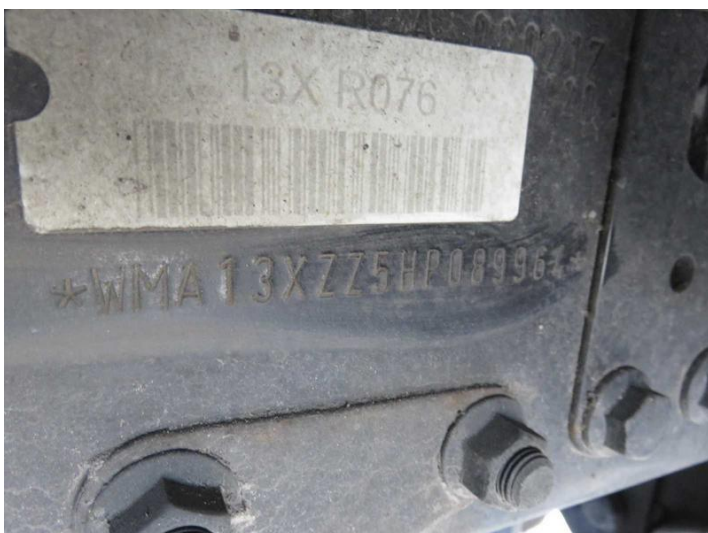
Fot. nr 9



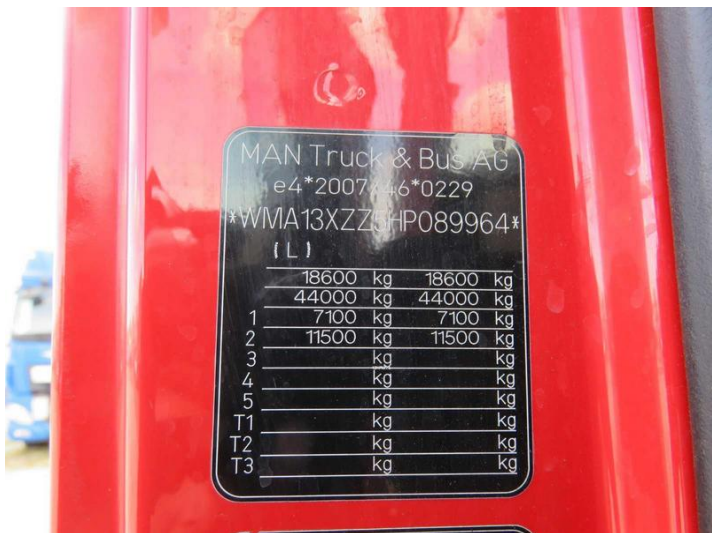
Fot. nr 10



Fot. nr 11



Fot. nr 12



Fot. nr 13



Fot. nr 14



Fot. nr 15



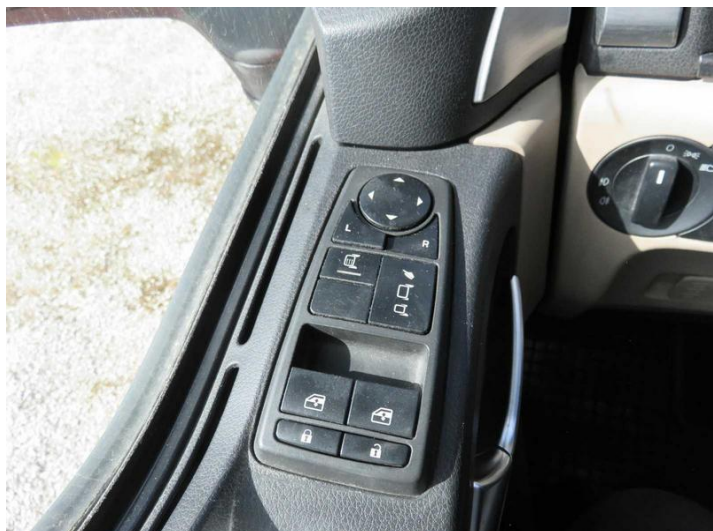
Fot. nr 16



Fot. nr 17



Fot. nr 18



Fot. nr 19



Fot. nr 20



Fot. nr 21



Fot. nr 22



Fot. nr 23



Fot. nr 24



Fot. nr 25



Fot. nr 26



Fot. nr 27



Fot. nr 28



Fot. nr 29



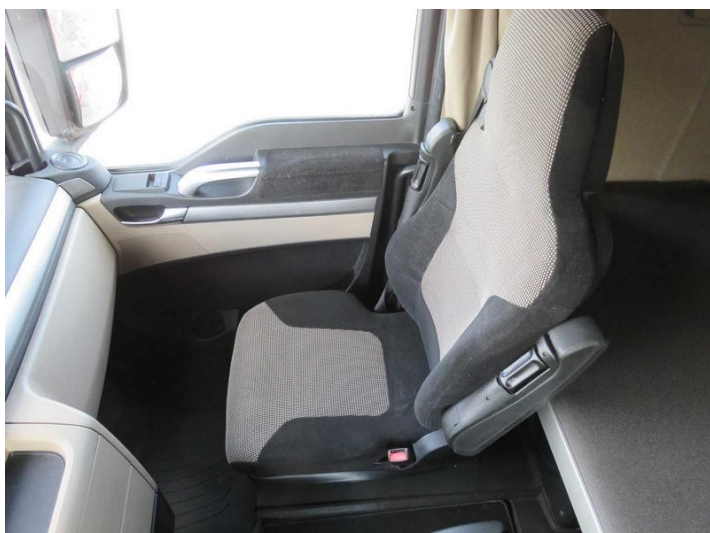
Fot. nr 30



Fot. nr 31



Fot. nr 32



Fot. nr 33



Fot. nr 34



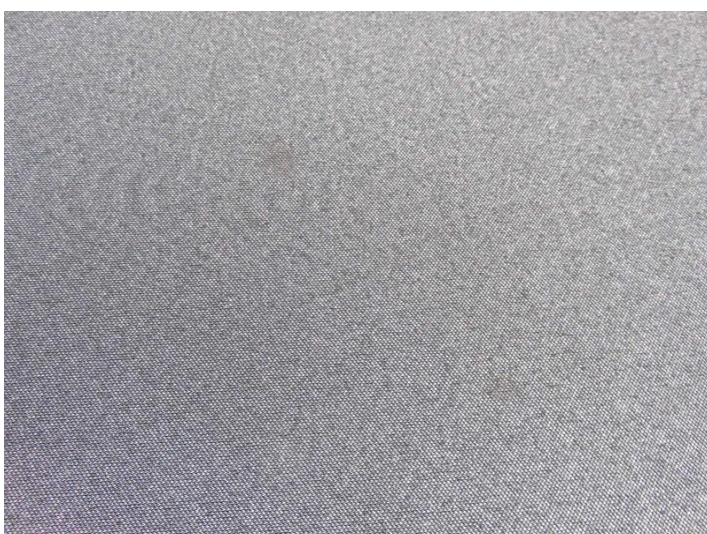
Fot. nr 35



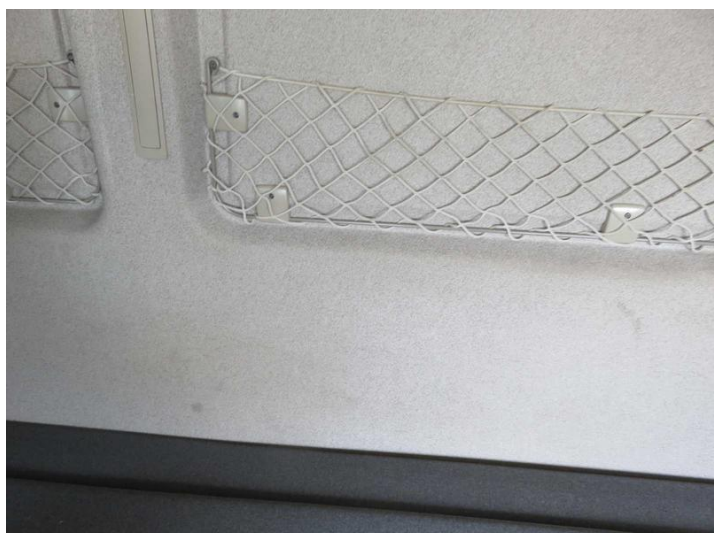
Fot. nr 36



Fot. nr 37



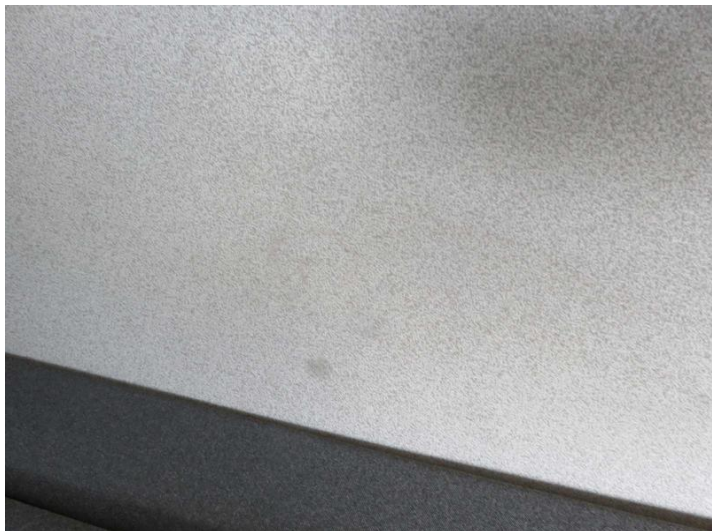
Fot. nr 38



Fot. nr 39



Fot. nr 40



Fot. nr 41



Fot. nr 42



Fot. nr 43



Fot. nr 44



Fot. nr 45



Fot. nr 46



Fot. nr 47



Fot. nr 48



Fot. nr 49



Fot. nr 50



Fot. nr 51



Fot. nr 52



Fot. nr 53



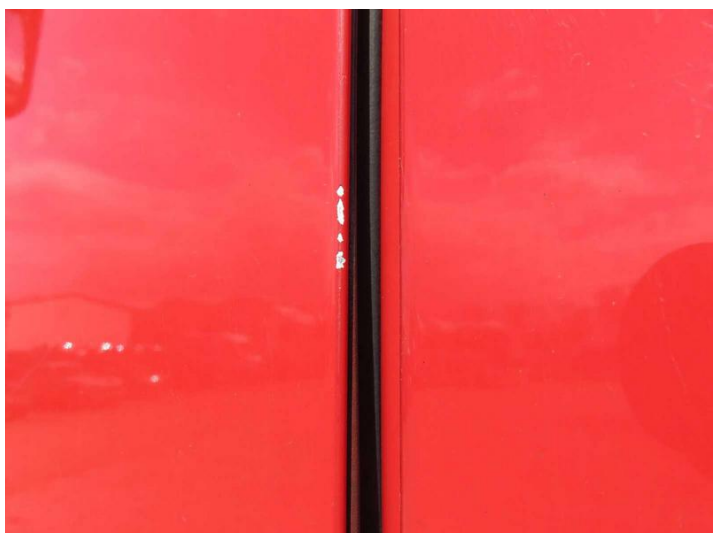
Fot. nr 54



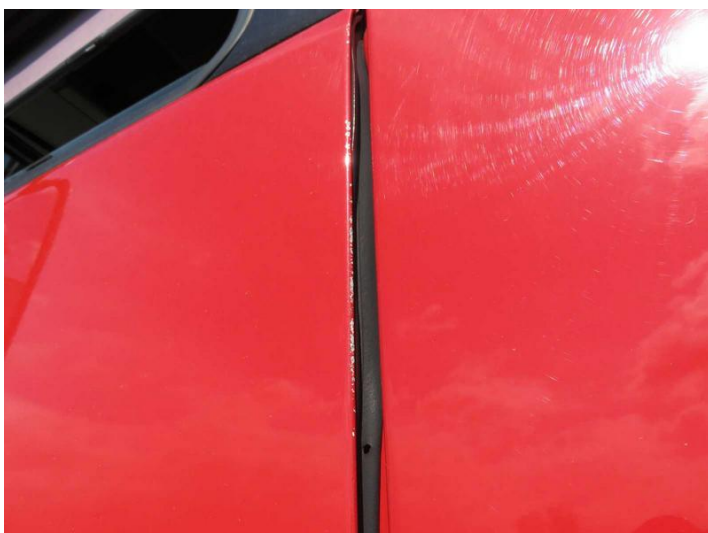
Fot. nr 55



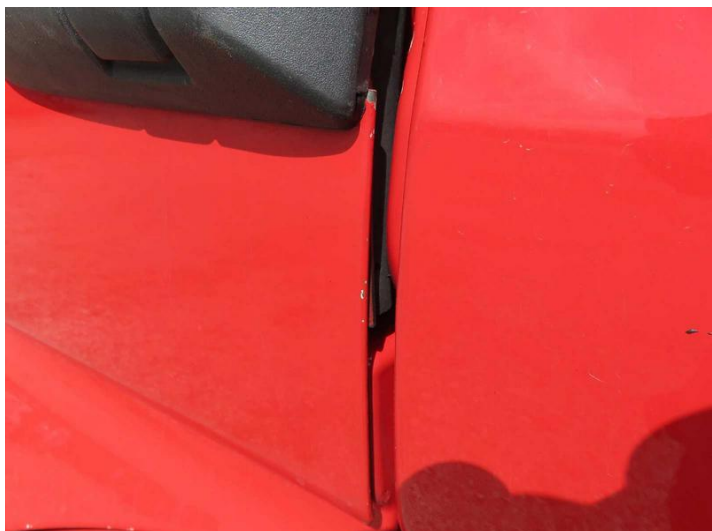
Fot. nr 56



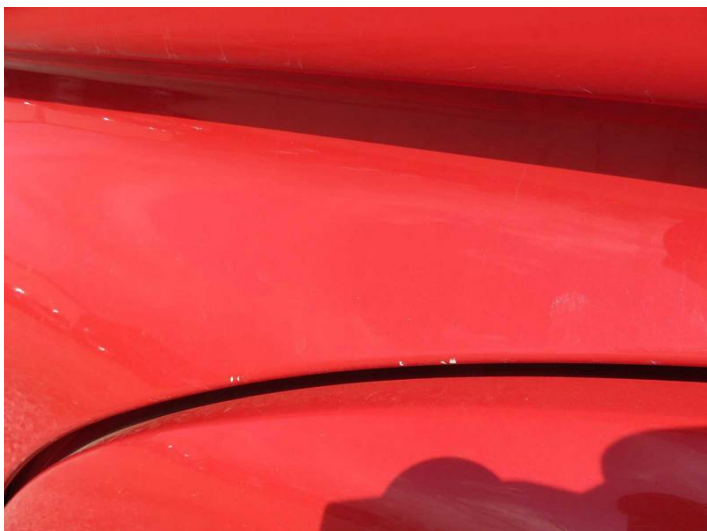
Fot. nr 57



Fot. nr 58



Fot. nr 59



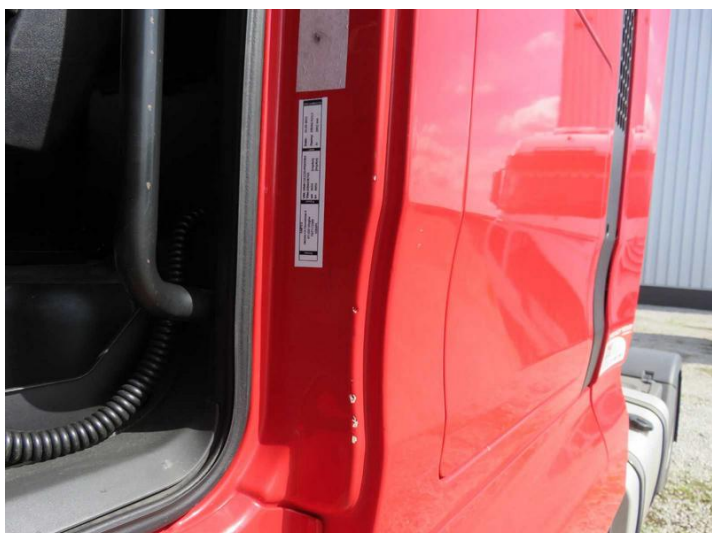
Fot. nr 60



Fot. nr 61



Fot. nr 62



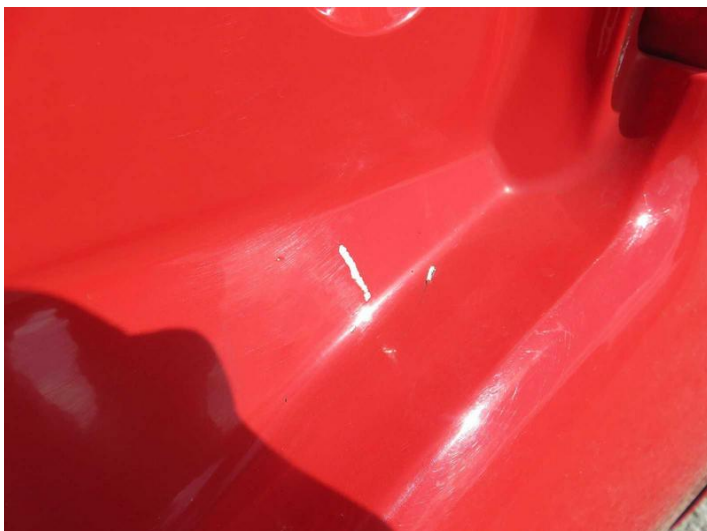
Fot. nr 63



Fot. nr 64



Fot. nr 65



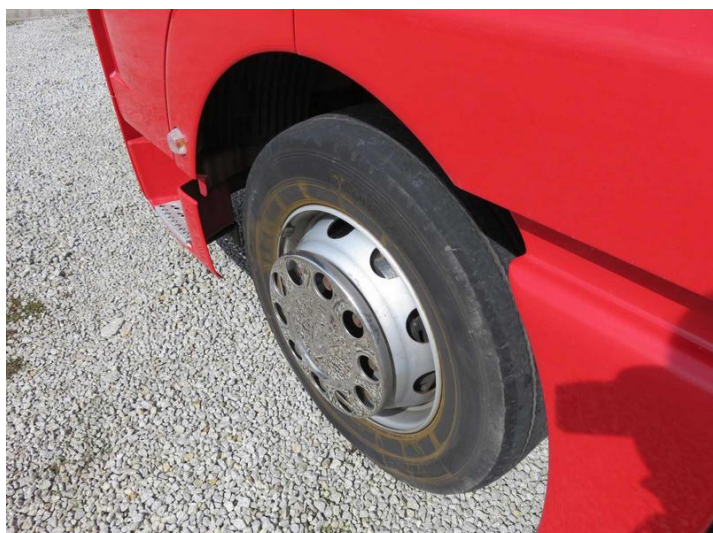
Fot. nr 66



Fot. nr 67



Fot. nr 68



Fot. nr 69



Fot. nr 70



Fot. nr 71



Fot. nr 72

Dokument wystawiony elektronicznie, wa ny bez podpisu