

Nr zlecenia: Zlecenie zgodnie z umową ID: 23202 VB Leasing

z dnia: 2024/03/13

Zleceniodawca:

VB LEASING S.A. w restrukturyzacji
Fabryczna 6
53-609 Wrocław

Rzeczoznawca:

J.Kiliszek nr upr. 751 RS1303



OPINIA TECHNICZNA

Zadanie: Określenie wartości rynkowej na potrzeby sprzedaży

PODSTAWA OPINII

- Zlecenie właściciela zgodnie z obowiązującą umową 4049929
- Ogłędziny pojazdu na parkingu w miejscowości Słomczynie 70 z dn.15.03.2024
- Raport historii pojazdu z bazy CEPiK.
- Instrukcja Określenia wartości pojazdów nr 01/2016.

DANE IDENTYFIKACYJNE POJAZDU

Dane: [D] III-2024

Rodzaj pojazdu:	Samochód ciężarowy do 3.5t	VIN:	ZFA22500006P87122
Marka:	FIAT	Nr rejestracyjny:	WF6971U
Model pojazdu:	Fiorino 1.4 MR`16 E6d 1.7t	Nr Info-Ekspert:	045-05161
Wersja:	Base	Rok produkcji:	2019

Wskazanie drogomierza	94620 km
Data pierwszej rejestracji	2019/12/27
Data ważności badania technicznego	2022/12/27
Rodzaj nadwozia	furgon 3 drzwiowy 2 osobowy
Dop. masa całkow. / Ładowność	1680 kg / 610 kg
Liczba osi / Rodzaj napędu / Skrzynia biegów	2 / przedni (4x2) / manualna

Rozstaw osi	2513 mm
Jednostka napędowa	z zapłonem iskrowym (wtrysk)
Pojemność / Moc silnika	1368 ccm / 57kW (77KM)
Liczba cylindrów / Układ cylindrów	4 / rzędowy
Norma spalin	E6d
Kolor powłoki lakierowej, (rodzaj lakieru)	biały 2-warstwowy typu uni

WYPOSAŻENIE STANDARDOWE

L.p.	Nazwa elementu wyposażenia	L.p.	Nazwa elementu wyposażenia
1	Dywaniki	6	Przygotowanie do montażu radia
2	Kolumna kierownicy regulowana	7	System kontroli trakcji ESC
3	Listwy boczne	8	System p/poślizgowy przy przyspieszaniu ASR
4	Poduszka powietrzna kierowcy	9	Szyby atermiczne
5	Przegroda przestrzeni ładunkowej pełna	10	Wspomaganie układu kierowniczego
L.p.	Nazwa pakietu / elementu pakietu wyposażenia standardowego		
1	ABS + EBD - system dystrybucji siły hamowania ABS - system zapobiegający blokowaniu kół System dystrybucji siły hamowania elektroniczny EBD		

WYPOSAŻENIE DODATKOWE

L.p.	Nazwa elementu wyposażenia
1	Czujniki cofania
2	Drzwi boczne prawe przesuwne
3	+Instalacja gazowa (wtrysk gazu wielopunktowy ciągły)
4	Klimatyzacja
5	Radiodtwarzacz CD + MP3

BRAKI W WYPOSAŻENIU STANDARDOWYM POJAZDU

L.p.	Nazwa elementu wyposażenia
1	Koło zapasowe pełnowymiarowe

OPIS ZAMONTOWANEGO W POJEŹDZIE OGUMIENIA

Koło	Marka, typ	Bieżnik [mm]	Zużycie [%]
Przednie lewe:	*KUMHO 185/65 R15 88T WINTER CRAFT TL	5,0	100 *
Przednie prawe:	*BEST DRIVE 185/65 R15 92T WINTER TL	3,9	100 *
Tylne lewe:	*BEST DRIVE 185/65 R15 92T WINTER TL	4,1	100 *
Tylne prawe:	*CONTINENTAL 185/65 R15 91T ECO CONTACT TL	5,5	100 *

KOREKTY WARTOŚCI POJAZDU**KOREKTA ZA PIERWSZĄ REJESTRACJĘ** (+)

Korekta uwzględnia wpływ daty pierwszej rejestracji pojazdu (pierwszego dopuszczenia do ruchu po zakupieniu pojazdu nowego) na jego wartość. Przyjmuje się, że pojazd bazowy został zarejestrowany po raz pierwszy 2019/05/15. Pojazd wyceniany został zarejestrowany 7 miesięcy później, zatem jego okres eksploatacji jest krótszy od okresu eksploatacji pojazdu bazowego i stąd wynika dodatnia korekta wartości.

KOREKTA ZA WYPOSAŻENIE (+)

Wyposażenie pojazdu powoduje powiększenie wartości pojazdu, gdy jest wyposażeniem ponadstandardowym oraz jest sprawne, czyli zdolne do spełnienia swojej funkcji. Wielkość korekty wartości bazowej, związanej z wyposażeniem dodatkowym pojazdu została określona na podstawie udziału tego wyposażenia w wartości standardowo wyposażonego nowego pojazdu z uwzględnieniem amortyzacji pojazdu i zwiększonej amortyzacji jego wyposażenia.

KOREKTA ZA PRZEBIEG (+)

Korekta uwzględnia wpływ przebiegu pojazdu na jego wartość. Wartość bazowa (skorygowana o wpływ pierwszej rejestracji) została określona dla przebiegu normatywnego 96 900 km. Zweryfikowany przebieg wycenianego pojazdu jest mniejszy od normatywnego o - 2 280 km. Powoduje to zastosowanie korekty wartości w wysokości 0,41%.

KOREKTY RÓŻNE:

Aktualność badań technicznych (-)

Podstawą do zastosowania korekty jest wada prawna w postaci zakazu użytkowania pojazdu na dzień 2024/03/17, koszt wykonania wymaganego badania technicznego jak też, szczególnie w przypadku pojazdów wieloletnich i trwale wyłączonych z eksploatacji, ewentualna konieczność przeprowadzenia usprawniającej pojazd naprawy.

stwierdzone braki i uszkodzenia (-)

KOREKTY RÓŻNE RAZEM (-)

KOREKTA ZA OGUMIENIE (-)

Korekta uwzględnia wpływ stanu ogumienia na wartość pojazdu. Zużycie poszczególnych opon zostało określone z uwzględnieniem zmierzonej wysokości ich bieżnika. Punktem odniesienia jest ogumienie o zużyciu 50%.

OPIS STANU TECHNICZNEGO ZESPOŁÓW POJAZDU



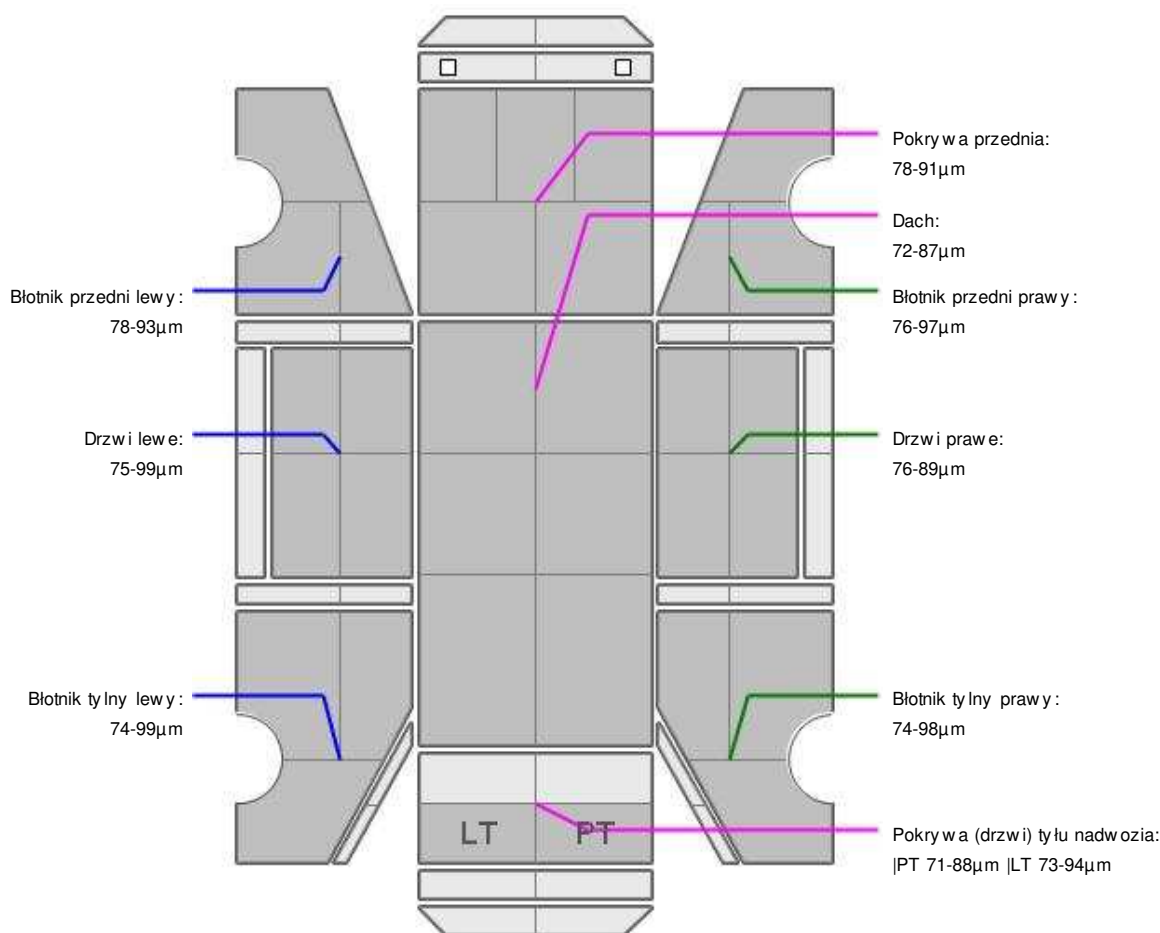
NADWOZIE - Szkielet i poszycia zewnętrzne

L.p.	Nazwa elementu	L / P	Rodzaj uszkodzenia	Opis	Fot. nr
1	Błotnik przedni	L	Odpryski powłoki lakierowej z miejscową korozją blachy		
2	Błotnik przedni	P	Odpryski powłoki lakierowej z miejscową korozją blachy		
3	Pokrywa przednia		Odpryski powłoki lakierowej		
4	Drzwi boczne	L	Odpryski powłoki lakierowej na krawędzi		
5	Drzwi boczne dodatkowe P		Wgniezione głęboko		
6	Słupek tylny	L	Wgniecenia		
7	Słupek tylny	P	Starcia powłoki lakierowej		
8	Próg	L	Odpryski powłoki lakierowej		
9	Próg	P	Odpryski powłoki lakierowej z miejscową korozją blachy		
10	Ściana boczna nadwozia	L	Zarysowania powłoki lakierowej		
11	Ściana boczna nadwozia	P	Wgnieciona z zarysowaniami powłoki lakierowej		
12	Drzwi skrzydłowe tyłu nadwozia L		Odkształcone		
13	Drzwi skrzydłowe tyłu nadwozia P		Odkształcone		
14	Wnęka koła tylna	L	Wgniecenia		
15	Wnęka koła tylna	P	Wgniecenia		

Oklejenia reklamowe na pojeździe do usunięcia.



NADWOZIE – Opis powłoki lakierowej



L.p.	Nazwa elementu	L / P	Grubość powłoki [µm]	Opis
1	Pokrywa przednia		78-91µm	
2	Dach		72-87µm	
3	Błotnik przedni	L	78-93µm	
4	Drzwi	L	75-99µm	
5	Błotnik tylny	L	74-99µm	
6	Błotnik przedni	P	76-97µm	
7	Drzwi	P	76-89µm	
8	Błotnik tylny	P	74-98µm	
9	Pokrywa (drzwi) tyłu nadwozia		[PT]71-88µm [LT]73-94	



WYPOSAŻENIE ZEWNĘTRZNE

L.p.	Nazwa elementu	L / P	Rodzaj uszkodzenia	Opis	Fot. nr
1	Zderzak przedni		Zarysowany		
2	Zderzak tylny		Pęknięty		
3	Szyba przednia		Odpryski warstwy zewnętrznej		

**NADWOZIE – Wyposażenie wewnętrzne**

L.p.	Nazwa elementu	L / P	Rodzaj uszkodzenia	Opis	Fot. nr
1	Fotel przedni	L	Poplamiony		
2	Fotel przedni	P	Poplamiony		
3	Poszycie tablicy rozdzielczej		Uszkodzone dyfuzory nawiewów centralne i prawy		
4	Wykładzina drzwi skrzydłowych	P	Pęknięcia		

JAZDA KONTROLNA

Wykonano jazdę próbną w ograniczonych warunkach parkingowych (podłoże żwir) przy prędkości do 15 km/h pozwalająca na zgrubne określenie stanu technicznego:

1. Silnik –pracuje poprawnie w sprawdzonym przedziale prędkości obrotowych.
2. Skrzynia biegów –pracuje poprawnie w sprawdzonym przedziale przełożeń .
3. Układ hamulcowy wykazuje poprawną skuteczność pracy.
4. Układ kierowniczy –pracuje poprawnie .

DOKUMENTY I KOMPLETACJA POJAZDU

1	Książka serwisowa	NIE
2	Kluczyki (ilość sztuk)	Dwa kluczyki
3	Dowód rejestracyjny	NIE Dane pojazdu zweryfikowano na podstawie raportu z bazy CEPIK.
4	Zestaw narzędzi fabrycznych	NIE
5	Podnośnik samochodowy	NIE
6	Instrukcja obsługi	NIE
7	Gaśnica	NIE
8	Trójkąt ostrzegawczy	NIE
9	Apteczka	NIE
10	Świadectwo homologacji instalacji gazowej LPG	TAK
11	Książka serwisowa instalacji LPG	TAK Ostatni odnotowany przegląd wykonano w dniu 04.08.2022 r przy przebiegu 14986 km

POZOSTAŁE INFORMACJE**1 Badanie poprawności numerów identyfikacyjnych**

Numer identyfikacyjny pojazdu odczytano z natury i potwierdzono jego zgodność z raporcie z bazy CEPIK.

Dane dotyczące pojazdu zostały przyjęte w oparciu o przedstawione dokumenty i zgodnie z zakresem zlecenia nie były weryfikowane, nie badano także zgodności wskazania drogomierza z faktycznym całkowitym przebiegiem pojazdu ani poprawności naniesienia numerów identyfikacyjnych .Fabryka Wycen nie bierze odpowiedzialności za wykorzystanie niniejszej oceny technicznej jako źródła informacji o pojeździe przy jego zakupie. Ustalenie wszystkich uszkodzeń, wad i braków w ukończeniu pojazdu nie jest możliwe w warunkach parkingowych, konieczna weryfikacja w warunkach warsztatowych.

Dokument wystawiony elektronicznie, ważny bez podpisu

DOKUMENTACJA FOTOGRAFICZNA



Fot. nr 1



Fot. nr 2



Fot. nr 3



Fot. nr 4



Fot. nr 5



Fot. nr 6



Fot. nr 7



Fot. nr 8



Fot. nr 9



Fot. nr 10



Fot. nr 11



Fot. nr 12



Fot. nr 13



Fot. nr 14



Fot. nr 15



Fot. nr 16



Fot. nr 17



Fot. nr 18



Fot. nr 19



Fot. nr 20



Fot. nr 21



Fot. nr 22



Fot. nr 23



Fot. nr 24



Fot. nr 25



Fot. nr 26



Fot. nr 27



Fot. nr 28



Fot. nr 29



Fot. nr 30



Fot. nr 31



Fot. nr 32



Fot. nr 33



Fot. nr 34



Fot. nr 35



Fot. nr 36



Fot. nr 37



Fot. nr 38



Fot. nr 39



Fot. nr 40



Fot. nr 41



Fot. nr 42



Fot. nr 43



Fot. nr 44



Fot. nr 45



Fot. nr 46



Fot. nr 47



Fot. nr 48



Fot. nr 49



Fot. nr 50



Fot. nr 51



Fot. nr 52



Fot. nr 53



Fot. nr 54

Dokument wystawiony elektronicznie, ważny bez podpisu

Opinia numer: 22.03.2024 JK Flat WF6971V

z dnia: 2024/03/17

Klauzule i zastrzeżenia:

1. Nie weryfikowano odczytanego stanu drogomierza z zapisami w urządzeniach elektronicznych pojazdu.
2. Niniejsza ekspertyza służy wyłącznie do oszacowania wartości rynkowej przedmiotu wyceny i nie może być wykorzystywana do żadnego innego celu, niż wymieniony powyżej. W szczególności wycena nie może stanowić podstawy do oceny cech i stanu wycenianego obiektu przy jego zakupie.
3. Niniejsza wycena nie jest ofertą handlową.
4. Rzeczoznawca nie bierze na siebie odpowiedzialności za wady ukryte (prawne i fizyczne) oraz ewentualne skutki wynikające z dalszego użytkowania przedmiotu wyceny, a także za skutki wykorzystania samej wyceny.
5. Niniejsze opracowanie nie może być wykorzystane do żadnego innego celu niż określony w treści opinii i nie może być publikowane w całości w jakimkolwiek dokumencie bez zgody wykonawcy i bez uzgodnienia z nim formy i treści takiej publikacji.
6. Bez zgody autora opinii zabrania się jej powielania.
7. Nie badano tytułu użytkowania ani tytułu własności badanego pojazd lub elementów, w tym ewentualnego istnienia ograniczonych praw rzeczowych.
8. Powyższa wycena nie jest ekspertyza stanu technicznego przedmiotu wyceny i za taką nie może być uznawana, w szczególności nie może być traktowana, jako gwarancja sprzedaży przedmiotu wyceny za oszacowaną wartość.
9. Wycenę przeprowadzono w oparciu o dostarczoną dokumentację oraz badanie organoleptyczne wycenianego obiektu. Nie prowadzono badań diagnostycznych oraz weryfikacji warsztatowej przedmiotu wyceny.
10. Niniejsza wycena została sporządzona na podstawie oględzin wycenianego przedmiotu w warunkach występujących w miejscu jego udostępnienia.