

Nr zlecenia: ZLECENIE ZGODNIE Z UMOW ID 22720

z dnia: 11.03.2024

Zleceniodawca:

VB LEASING S.A. w restrukturyzacji
Fabryczna 6
53-609 Wrocław

Rzeczoznawca:

Sebastian Kurmanowski upr.AutoCons.1234,RS01444.



OPINIA TECHNICZNA

Zadanie: Okrelenie wartości rynkowej pojazdu na potrzeby sprzedaży.

PODSTAWA OPINII

4178147-KON VB Leasing S.A. (IL)

- Zlecenie właściciela zgodnie z obowiązującymi umowami.
- Oglądanie pojazdu na parkingu w miejscowości Słomczyn 70 w dn.13.03.2024 r.
- Dowód rejestracyjny Seria-DR/BAT 1755306,
- Instrukcja określania wartości pojazdów nr 01/2016.

DANE IDENTYFIKACYJNE POJAZDU (*)

Dane: [C] III-2024

Rodzaj pojazdu:	Ciężnik samochodowy	VIN:	XL RTEH 4300G 039441
Marka:	DAF	Nr rejestracyjny:	WOT97158
Model pojazdu:	XF 460 E6 21.0t	Nr Info-Ekspert:	214-02298
Wersja:	FT Super Space Cab	Rok produkcji:	2014

Wskazanie drogomierza	922052 km
Data pierwszej rejestracji	22.09.2014
Data wykonania badania technicznego	29.07.2024

Rodzaj zabudowy: ciężnik siodłowy z kabiną długą

Rodzaj kabiny	wielkopojemna (odchylana)
Dop. masa całk.	18000 kg
Liczba osi / Rodzaj nap du / Skrzynia biegów	2 / 4x2 / manualna
Zawieszenie osi przedniej / tylnej / Rozstaw osi	resory / poduszki / 3800 mm
Jednostka nap dowa	z zapłonem samoczynnym
Pojemno / Moc silnika	12902 ccm / 340kW (462KM)
Doładowanie	Turbosp. z chłodn. powietrza
Liczba cylindrów / Układ cylindrów	6 / rz dowy
Norma spalin	E6
Kolor powłoki lakierowej kabiny	BIAŁY 1-warstwowy typu uni

WYPOSA ENIE STANDARDOWE

L.p. Nazwa elementu wyposażenia	L.p. Nazwa elementu wyposażenia
1 ABS - system zapobiegający blokowaniu kół	13 Osłona chłodnicy w kolorze nadwozia
2 Dach regulowany elektrycznie	14 Przygotowanie do montażu radia
3 Drzwi prawe otwierane przyciskiem na desce rozdzielczej	15 Szyby przyciemniane
4 Fotel kierowcy zawieszony pneumatycznie	16 Szyby regulowane elektrycznie
5 Immobilizer	17 wiatła p/mgielne przednie
6 Kabina zawieszona mechanicznie	18 Tachograf elektroniczny
7 Klimatyzacja	19 Tempomat
8 Leanka dolna	20 Wspomaganie układu kierowniczego
9 Leanka górna	21 Wywietlacz wielofunkcyjny
10 Lusterka zewnętrzne w kolorze nadwozia	22 Zamek centralny
11 Nagrzewnica powietrza kabiny	23 Zderzak stalowy
12 Ogrzewanie niezależne	

L.p. Nazwa pakietu / elementu pakietu wyposażenia standardowego

1 Lusterka zewnętrzne podgrzewane i regulowane elektrycznie
Lusterka zewnętrzne regulowane elektrycznie
Lusterka zewnętrzne podgrzewane elektrycznie
2 Reflektory adaptacyjne z doświetlaniem łuków
Reflektory adaptacyjne
Reflektory z doświetlaniem łuków

WYPOSA ENIE DODATKOWE

L.p. Nazwa elementu wyposażenia

1 +Drugi zbiornik paliwa
2 +Lodówka
3 +Radio CB
4 +Radioodtworacz
5 +Spoiler dachowy
6 +Spoilery boczne

OPIS ZAMONTOWANEGO W POJE DZIE OGUMIENIA

Koło	Marka, typ	Bieżnik [mm]
Przednie lewe:	*FIRESTONE 385/65 R22.5 160K FS422	11,0
Przednie prawe:	*FIRESTONE 385/65 R22.5 160K FS422	11,0
Tylne LZ:	*GOODYEAR 315/70 R22.5 154/150L FUELMAX D G2 TL (NAP D)	9,0
Tylne LW:	*GOODYEAR 315/70 R22.5 154/150L FUELMAX D G2 TL (NAP D)	9,0
Tylne PZ:	*GOODYEAR 315/70 R22.5 154/150L FUELMAX D G2 TL (NAP D)	9,0
Tylne PW:	*GOODYEAR 315/70 R22.5 154/150L FUELMAX D G2 TL (NAP D)	9,0

KOREKTY WARTO CI POJAZDU

KOREKTA ZA PIERWSZ REJESTRACJ

(+)

Korekta uwzgl dnia wpływ daty pierwszej rejestracji pojazdu (pierwszego dopuszczenia do ruchu po zakupieniu pojazdu nowego) na jego wartość. Przyjmuje się, że pojazd bazowy został zarejestrowany po raz pierwszy 15.05.2014. Pojazd wyceniany został zarejestrowany 4 miesiące później, zatem jego okres eksploatacji jest krótszy od okresu eksploatacji pojazdu bazowego i stąd wynika dodatnia korekta wartości.

KOREKTA ZA WYPOSA ENIE

(+)

Wyposażenie pojazdu powoduje powiększenie wartości pojazdu, gdy jest wyposażeniem ponadstandardowym oraz jest sprawne, czyli zdolne do spełnienia swojej funkcji. Wielkość korekty wartości bazowej, związanej z wyposażeniem dodatkowym pojazdu została określona na podstawie udziału tego wyposażenia w wartości standardowo wyposażonego nowego pojazdu z uwzględnieniem amortyzacji pojazdu i związanej amortyzacji jego wyposażenia.

KOREKTA ZA PRZEBIEG

(+)

Korekta uwzgl dnia wpływ przebiegu pojazdu na jego wartość. Wartość bazowa (skorygowana o wpływ pierwszej rejestracji) została określona dla przebiegu normatywnego 1 092 000 km. Zweryfikowany przebieg wycenianego pojazdu jest mniejszy od normatywnego o 169 948 km. Powoduje to zastosowanie korekty wartości w wysokości 10,47%.

KOREKTY RÓŻNE:

Stwierdzone braki i uszkodzenia

(-)

KOREKTY RÓŻNE RAZEM

(-)

KOREKTA ZA OGUMIENIE

(-)

Korekta uwzgl dnia wpływ stanu ogumienia na wartość pojazdu. Zużycie poszczególnych opon zostało określone z uwzględnieniem zmierzonej wysokości ich bieżnika. Punktem odniesienia jest ogumienie o zużyciu 50%.

OPIS STANU TECHNICZNEGO ZESPOŁÓW POJAZDU

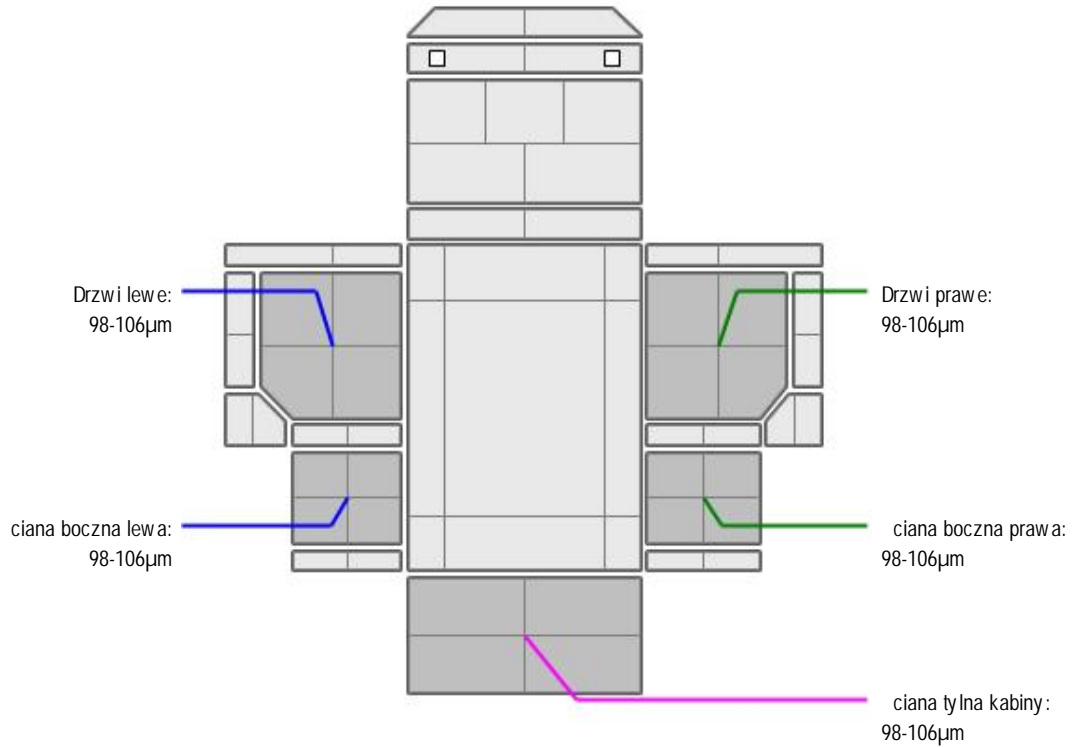


KABINA KIEROWCY - Szkielet i poszycia zewnętrzne

L.p.	Nazwa elementu	L / P	Rodzaj uszkodzenia	Opis	Fot. nr
1	Drzwi boczne	L	Odpryski powłoki lakierowej		
2	Próg kabiny	L	Odpryski powłoki lakierowej z miejscow korozj blachy		
3	Próg kabiny	P	Odpryski powłoki lakierowej z miejscow korozj blachy		



KABINA KIEROWCY – Opis powłoki lakierowej



L.p.	Nazwa elementu	L / P	Grubość powłoki [µm]	Opis
1	Drzwi	L	98-106µm	
2	ciana boczna	L	98-106µm	
3	Drzwi	P	98-106µm	
4	ciana boczna	P	98-106µm	
5	ciana tylna kabiny		98-106µm	



WYPOSAŻENIE ZEWNĘTRZNE

L.p.	Nazwa elementu	L / P	Rodzaj uszkodzenia	Opis	Fot. nr
1	Zderzak przedni		Wgnieciony, zarysowany.		
2	Spoiler przedni		P kni ty		
3	Krata wlotu powietrza		Odpryski powłoki lakierowej, zarysowania, niefabryczne otwory.		
4	Szyba przednia		Odpryski warstwy zewnętrznej, punkcyjne.		
5	Stopnie boczny	L	Zarysowany		
6	Stopnie boczny	P	P kni ty, zarysowany.		
7	Owiewka boczna	L	P kni cie		

- Błotnik tl (cz. rodkowa)- p kni ta, zarysowana.
- Błotnik tp (cz. rodkowa)- p kni ta, zarysowana.
- Okular reflektora prawego- p kni ty, zarysowany.

- Podstawa tablicy rej. przednia- p kni ta.
- Tablica rej. przednia- wgnieciona.



KABINA KIEROWCY – Wyposażenie wewn trznie

L.p.	Nazwa elementu	L / P	Rodzaj uszkodzenia	Opis	Fot. nr
1	Fotel przedni	L	Zabrudzony		
2	Fotel przedni	P	Zabrudzony		
3	Le anka		P kni cie płyty podstawy.		

- Za lepki przycisków tablicy rozdzielczej - wymagaj uzupełnienia.
- Pistolet do powietrza w kabinie- brak.
- Lodówka - brak przegródek wewn.
- Osłona pionowa panelu lodówki-uszkodzone mocowanie.
- Pokrywa schowka górnego prawego-uszkodzony zamek. Pokrywa nie zamyka si .
- Gniazdo 12V/5a -brak gniazda.

Wn trze pojazdu posiada liczne zabrudzenia.



RAMA

Numer VIN na ramie skorodowany-trudno czytelny.

JAZDA KONTROLNA

Pojazd odpalony z zewn trznego ródła pr du z uwagi na nisk moc rozruchow akumulatorów- do weryfikacji w warunkach warsztatowych.

Wykonano jazd próbn w warunkach parkingowych (nawierzchnia wir) pozwalaj c na zgrubne okre lenie stanu technicznego z pr dko ci nie przekraczaj c 20 km/h:

1. Silnik – pracuje poprawnie w sprawdzonym przedziale pr dko ci obrotowych.
2. Skrzynia biegów – pracuje poprawnie w sprawdzonym przedziale przeło e .
3. Układ hamulcowy wykazuje poprawn skuteczno pracy. Wy wietla si komunikat o usterce układu EBS oraz układu kontroli stabilno ci- do weryfikacji w warunkach warsztatowych.
4. Układ kierowniczy – pracuje poprawnie.

DOKUMENTY I KOMPLETACJA POJAZDU

1	Ksi ka serwisowa	NIE
2	Kluczyki (ilo sztuk)	Dwa kluczyki
3	Dowód rejestracyjny	TAK
4	Zestaw narz dzi fabrycznych	TAK
5	Certyfikat normy Euro 6	Brak
6	Podno nik samochodowy	TAK
7	Instrukcja obsługi	NIE
8	Ga nica	NIE
9	Trójk t ostrzegawczy	TAK Uszkodzona osłona.
10	Apteczka	NIE

Pojazd z rynku wtórnego windykcji.

Ogl dziny w trakcie opadów deszczu,pojazd zabrudzony- mo liwo wyst pienia dodatkowych uszkodze niemo liwych do stwierdzenia w trakcie ogl dzin

POZOSTAŁE INFORMACJE

1 Badanie poprawno ci numerów identyfikacyjnych

Numer identyfikacyjny pojazdu odczytano z natury i potwierdzono jego zgodno z zapisem w dowodzie rejestracyjnym.

2 Weryfikacja odczytanego stanu drogomierza

Legalizacja tachografu została wykonana 14.06.2023

Dane dotyczące pojazdu zostały przyjęte w oparciu o przedstawione dokumenty i zgodnie z zakresem zlecenia nie były weryfikowane, nie badano także zgodnie z wskazaniami drogomierza z faktycznym całkowitym przebiegiem pojazdu ani poprawności naniesienia numerów identyfikacyjnych. Fabryka Wycen Sp. z o.o. nie bierze odpowiedzialności za wykorzystanie niniejszej oceny technicznej jako źródła informacji o pojeździe przy jego zakupie.

Ustalenie wszystkich uszkodzeń, wad i braków w kompletacji pojazdu nie jest możliwe w warunkach parkingowych, konieczna weryfikacja w warunkach warsztatowych.

Dokument wystawiony elektronicznie, w pełni bez podpisu

DOKUMENTACJA FOTOGRAFICZNA

Fot. nr 1



Fot. nr 2



Fot. nr 3



Fot. nr 4



Fot. nr 5



Fot. nr 6



Fot. nr 7



Fot. nr 8



Fot. nr 9



Fot. nr 10



Fot. nr 11



Fot. nr 12



Fot. nr 13



Fot. nr 14



Fot. nr 15



Fot. nr 16



Fot. nr 17



Fot. nr 18



Fot. nr 28



Fot. nr 29



Fot. nr 30



Fot. nr 31



Fot. nr 32



Fot. nr 33



Fot. nr 34



Fot. nr 35



Fot. nr 36



Fot. nr 37



Fot. nr 38



Fot. nr 39



Fot. nr 40



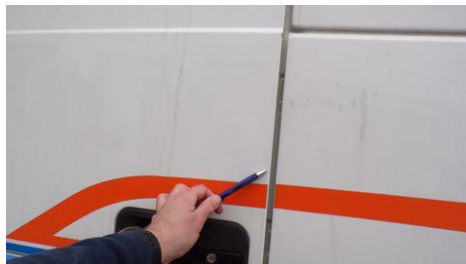
Fot. nr 41



Fot. nr 42



Fot. nr 43



Fot. nr 44



Fot. nr 45



Fot. nr 46



Fot. nr 47



Fot. nr 48



Fot. nr 49



Fot. nr 50



Fot. nr 51



Fot. nr 52



Fot. nr 53



Fot. nr 54



Fot. nr 55



Fot. nr 56



Fot. nr 57



Fot. nr 58



Fot. nr 59



Fot. nr 60



Fot. nr 61



Fot. nr 62



Fot. nr 63



Fot. nr 64



Fot. nr 65



Fot. nr 66



Fot. nr 67



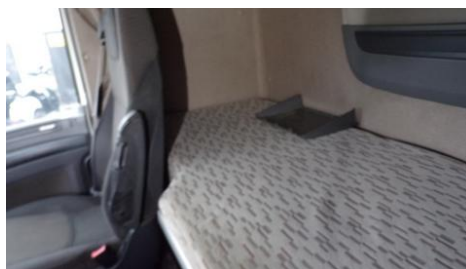
Fot. nr 68



Fot. nr 69



Fot. nr 70



Fot. nr 71



Fot. nr 72



Fot. nr 73



Fot. nr 74



Fot. nr 75



Fot. nr 76



Fot. nr 77



Fot. nr 78



Fot. nr 79



Fot. nr 80



Fot. nr 81



Fot. nr 82



Fot. nr 83



Fot. nr 84



Fot. nr 85



Fot. nr 86



Fot. nr 87



Fot. nr 88



Fot. nr 89



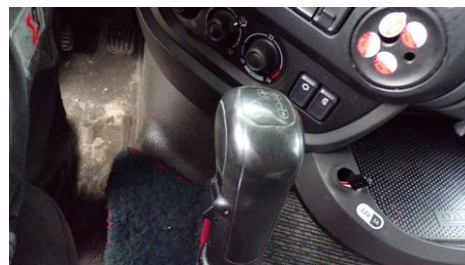
Fot. nr 90



Fot. nr 91



Fot. nr 92



Fot. nr 93



Fot. nr 94



Fot. nr 95



Fot. nr 96



Fot. nr 97

Dokument wystawiony elektronicznie, wa ny bez podpisu

Opinia numer: 42/03/2024

z dnia: 15.03.2024

Klauzule i zastrzeżenia:

1. Nie weryfikowano odczytanego stanu drogomierza z zapisami w urzędzeniach elektronicznych pojazdu.
2. Niniejsza ekspertyza służy wyłącznie do oszacowania wartości rynkowej przedmiotu wyceny i nie może być wykorzystywana do żadnego innego celu, ni wymieniony powyżej. W szczególności wycena nie może stanowić podstawy do oceny cech i stanu wycenianego obiektu przy jego zakupie.
3. Niniejsza wycena nie jest ofertą handlową.
4. Rzeczoznawca nie bierze na siebie odpowiedzialności za wady ukryte (prawne i fizyczne) oraz ewentualne skutki wynikające z dalszego użytkowania przedmiotu wyceny, a także za skutki wykorzystania samej wyceny.
5. Niniejsze opracowanie nie może być wykorzystane do żadnego innego celu niż określony w treści opinii i nie może być publikowane w całości w jakimkolwiek dokumencie bez zgody wykonawcy i bez uzgodnienia z nim formy i treści takiej publikacji.
6. Bez zgody autora opinii zabrania się jej powielania.
7. Nie badano tytułu użytkownika ani tytułu własności badanego pojazdu lub elementów, w tym ewentualnego istnienia ograniczonych praw rzeczowych.
8. Powyższa wycena nie jest ekspertyzą stanu technicznego przedmiotu wyceny i za taką nie może być uznawana, w szczególności nie może być traktowana, jako gwarancja sprzedaży przedmiotu wyceny za oszacowaną wartość.
9. Wycenę przeprowadzono w oparciu o dostarczoną dokumentację oraz badanie organoleptyczne wycenianego obiektu. Nie prowadzono badań diagnostycznych oraz weryfikacji warsztatowej przedmiotu wyceny.
10. Niniejsza wycena została sporządzona na podstawie oględzin wycenianego przedmiotu w warunkach występujących w miejscu jego udostępnienia.