

Nr zlecenia DEKRA: VBL(A)/WRO/78008/23/11/06
Nr zlecenia/szkody:
Data zlecenia: 06-11-2023

DEKRA Polska - Centrala
02-673 Warszawa, ul. Konstruktorska 12A

Zleceniodawca:
System IdealLeasing
VB Leasing Spółka Akcyjna
ul. Fabryczna 6
53-609 Wrocław

Rzecznawca:
mgr inż. Piotr Słupek
DEKRA Polska - Centrala

UWAGA:

Ze względu na przeznaczenie dokumentu usunięto w nim wszelkie informacje dotyczące wartości pojazdu, cen wyposażenia, korekt, etc.

Dane pojazdu

Grupa obiektów (Eurotax)	ciężarowe pow. 3,5t
Kod EC (Eurotax)	0102941
Producent	DAF
Model	XF 460 Euro 6 12902ccm - 462KM 19/27t 13-17
Typ/wersja	XF 460 FT 4x2 SpaceCab
Rodzaj nadwozia	SIK
Masa własna [kg]	8387
Dopuszczalna masa całkowita [kg]	18000
Rozstaw osi 1/2	3800
Rodzaj silnika	z zapłonem samoczynnym
Układ oczyszczana spalin	SCE
Pojemność silnika [ccm]	12902
Moc silnika [KM/kW]	462/340
Skrzynia biegów	automatyczna
Nr rejestracyjny	WGM1824J
VIN	XLRTEH4300G056024
Data 1. rejestracji	28-04-2015
Data 1. rej. w Polsce	29-05-2023
Data nast. bad. techn.	15-05-2024
Rok produkcji	2015 (rok produkcji został zweryfikowany z zewnętrzną bazą danych)
Stan licznika [km]	661 681 (odczytany)
Kolor nadwozia/rodzaj powłoki	biały/zwykły
Data oględzin	2023-11-07

Ogumienie

Oś	Koło	Producent, typ	Rozmiar	Profil/Zużycie
1	lewe	Falken, RI 151	315/70 R22.5 156/150L	13.0 mm
1	prawe	Falken, RI 151	315/70 R22.5 156/150L	13.0 mm
2	lewezew.	Continental, Conti EcoPlus HD3 M+S	315/70 R22.5 154/150L	8.0 mm
2	lewezew.	Continental, Conti EcoPlus HD3 M+S	315/70 R22.5 154/150L	8.0 mm

2	prawe zew.	Continental, Conti EcoPlus HD3 M+S	315/70 R22.5 154/150L	8.0 mm
2	prawe wew.	Continental, Conti EcoPlus HD3 M+S	315/70 R22.5 154/150L	8.0 mm

Wyposażenie standardowe wg Eurotax

- | | |
|--|--|
| 1. Dach otwierany, szklany | 9. Lusterka wsteczne regulowane i ogrzewane elektrycznie |
| 2. EBS (elektronicznie sterowany system hamulcowy) | 10. Ogrzewanie postojowe powietrzne |
| 3. El. podnoszenie szyb, przód | 11. Tachograf |
| 4. Fotel kierowcy Comfort Air | 12. Tempomat |
| 5. Hamulec wydechowy | 13. VSC (układ kontroli stabilności pojazdu) |
| 6. Kabina sypialna Space Cab | 14. Zamek centralny z pilotem |
| 7. Klimatyzacja | 15. Zawieszenie pneumatyczne tylnej/tylnych osi |
| 8. Komputer pokładowy | |

Wyposażenie dodatkowe

- | | |
|---------------------------------------|---|
| 1. Lodówka | - |
| 2. Ospoilerowanie kabiny | - |
| 3. Dodatkowy zbiornik paliwa | - |
| 4. Automatyczna skrzynia biegów | - |
| 5. Osłony boczne międzyosiowe | - |

Wartość bazowa pojazdu

Wartość bazowa pojazdu wg Eurotax (netto/sprzedaj)²

KorektyPierwsza rejestracjaWyposażenieOgumienieInne

Aktualna sytuacja rynkowa / urealnienie wartości rynkowej	-
Uszkodzenia, usterki i braki	-
Weryfikacja warsztatowa	-

Powyższą wartość określono w oparciu o notowania cen samochodów używanych na rynku polskim Eurotax (baza danych nr 11-2023 POL) z uwzględnieniem parametrów technicznych i rynkowych mających wpływ na wartość pojazdu.

Dla pojazdów zarejestrowanych w Polsce powyższa wartość została określona na dzień sporządzenia wyceny.

Jeżeli pojazd nie jest zarejestrowany w kraju - podana wartość jest wartością hipotetyczną przy założeniu uiszczenia wszelkich opłat i podatków należnych przy wprowadzeniu pojazdu na polski obszar celny.

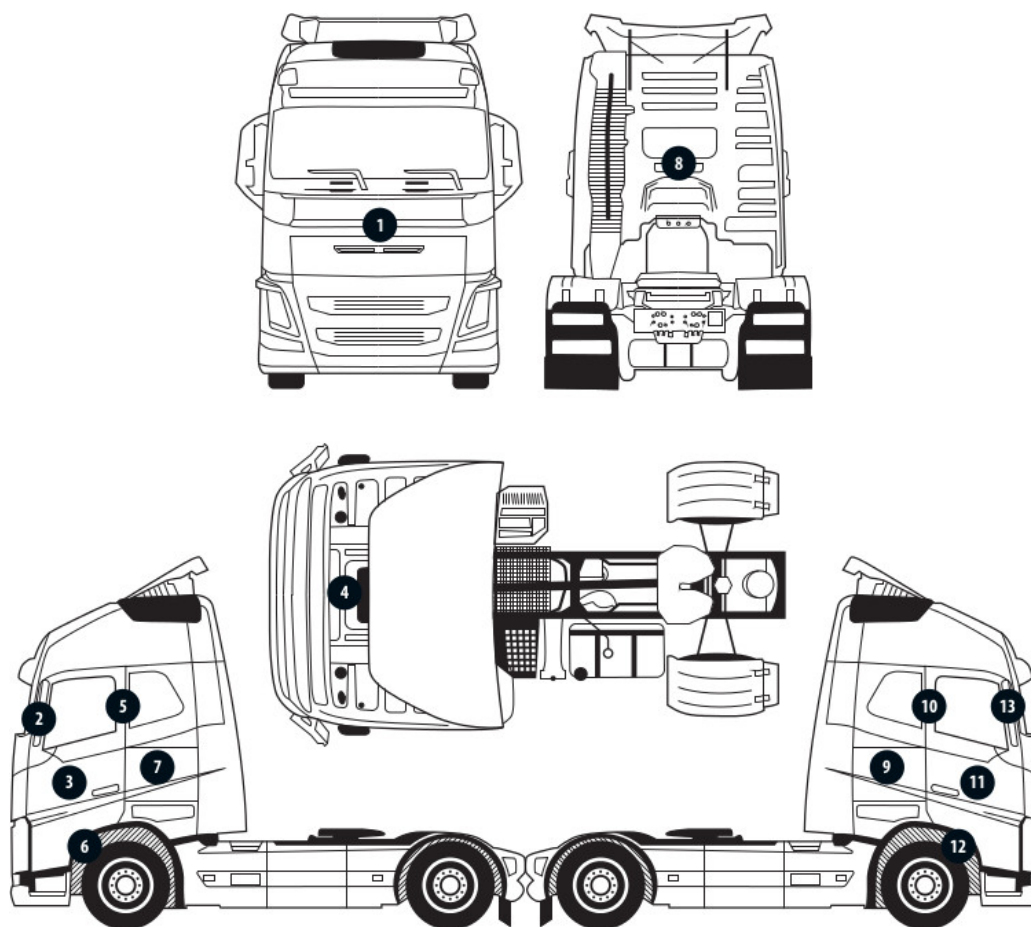
Wydruk podstawowy bez informacji o wartości pojazdu - ze względu na przeznaczenie dokumentu usunięto w nim wszelkie informacje dotyczące wartości pojazdu, cen wyposażenia, korekt, etc.

Data: 14-11-2023

Rzecznawca DEKRA:
mgr inż. Piotr Słupek

Dokument wystawiony elektronicznie ważny bez podpisu.

Pomiar grubości powłoki lakierowej poj.



Nr punktu kontroli	Kontrolowany element	Zmierzony przedział grubości powłoki lakierowej [μm]
1	Ściana przednia	70 - 85
2	Słupek przedni lewy	110 - 120
3	Drzwi lewe	95 - 110
5	Słupek środkowy lewy	75 - 85
7	Ściana boczna lewa	95 - 125
8	Ściana tylna	100 - 125
9	Ściana boczna prawa	100 - 120
10	Słupek środkowy prawy	65 - 80
11	Drzwi prawe	100 - 125
13	Słupek przedni prawy	115 - 130

Opis stanu technicznego**Kabina kierowcy/Oblachowanie**

Nazwa elementu	Opis elementu	Rodzaj uszkodzenia	Umiejscowienie / Rozmiar	Uwagi
Słupek	środ. l.	ślady korozji		- ślady naprawy lakierniczej,
Ściana	boczn. lew.	zarysowanie		
Ściana	boczn. praw.	ślady korozji		
Słupek	środ. p.	ślady korozji		- ślady naprawy lakierniczej,

Stan techniczny kabiny kierowcy

Stan techniczny nadwozia opisano w załączonej tabeli.

Przeprowadzona naprawa blacharsko-lakiernicza

Nie stwierdzono

Kabina kierowcy/Osprzęt

Nazwa elementu	Opis elementu	Rodzaj uszkodzenia	Umiejscowienie / Rozmiar	Uwagi
Spojler	boczn. praw.	zarysowanie		- łuszczenie się powłoki lakierniczej,
Lusterko zew.	praw.	zarysowanie		

Stan osprzętu kabiny kierowcy.

Stan osprzętu kabiny kierowcy opisano w załączonej tabeli.

Kabina kierowcy/Wnętrze

Nazwa elementu	Opis elementu	Rodzaj uszkodzenia	Umiejscowienie / Rozmiar	Uwagi
Deska rozdzielcza				- brak zaślepki w części prawej dolnej,
Tapicerka ściany bocznej	praw.			- nawiercone otwory,
Konsola środkowa				- nawiercony otwór,

Stan wnętrza kabiny kierowcy

Stan wnętrza nadwozia opisano w załączonej tabeli.

Nadwozie/Zabudowa**Stan techniczny zabudowy**

Nie dotyczy (pojazd bez zabudowy)

Podwozie/Rama z osprzętem

Nazwa elementu	Opis elementu	Rodzaj uszkodzenia	Umiejscowienie / Rozmiar	Uwagi
Błotnik	tyln. l.			- klamry spinające z ubytkiem materiału, - odblask łuszczenie powłoki,
Błotnik	tyln. p.	pęknięcie		- klamry spinające popękane, - odkształcenia, - zarysowania,

Stan techniczny ramy z osprzętem

Stan techniczny ramy z osprzętem opisano w załączonej tabeli.

Podwozie/Silnik/układ przeniesienia napędu

Nazwa elementu	Opis elementu	Rodzaj uszkodzenia	Umiejscowienie / Rozmiar	Uwagi
Silnik		błąd układu (sygnalizacja usterki)		- weryfikacja,

Stan techniczny silnika / układu przeniesienia napędu.

Stan techniczny silnika z układem przeniesienia napędu opisano w załączonej tabeli.

Podwozie/Zawieszenie kół**Stan techniczny zawieszenia / kół**

Nie wnosi się uwag.

Podwozie/Układ kierowniczy**Stan techniczny układu kierowniczego**

Nie wnosi się uwag.

Podwozie/Układ hamulcowy**Stan układu hamulcowego.**

Nie wnosi się uwag.

Uwagi ogólne - dot. wyceny**Dokumenty pojazdu**

Podczas oględzin przedstawiono dowód rej. poj. oraz wykonano jego fot. cyfrowe, które załączono do ekspertyzy.

Podczas oględzin nie przedstawiono do wglądu książki serwisowej pojazdu.

Zabezpieczenia przeciwkradzieżowe - immobiliser:

- w wyniku przeprowadzonych oględzin pojazdu nie stwierdzono niesprawności immobilisera w zakresie możliwym do ustalenia podczas oględzin pojazdu w warunkach pozawarsztatowych.

Jazda próbna

Przeprowadzono próbę ruchową pojazdu.

Jazda próbna w pełnym zakresie niemożliwa. Poniżej podano komentarz:

Jazdę próbną przeprowadzono w warunkach parkingowych.

Badanie poprawności i/lub budowy numerów identyfikacyjnych/seryjnych obiektu:

Nie badano.

Weryfikacja prawdziwości danych obiektu, w tym roku produkcji i innych.

Nie przeprowadzono (z wyjątkiem roku produkcji) - przyjęto wg okazanych dokumentów i wskazanych źródeł.

Przeprowadzono dodatkową weryfikację roku produkcji.

Zweryfikowano w ASO.

Zabezpieczenia przeciwkradzieżowe

immobilizer, zamek centralny,

-
- Nie weryfikowano odczytanego stanu drogomierza z zapisami w urządzeniach elektronicznych pojazdu.
 - Niniejsza ekspertyza służy wyłącznie do oszacowania wartości rynkowej przedmiotu wyceny i nie może być wykorzystywana do żadnego innego celu, niż wymieniony powyżej. Wycena nie może stanowić podstawy do oceny cech i stanu wycenianego obiektu przy jego zakupie.
 - Rzeczoznawca nie bierze na siebie odpowiedzialności za wady ukryte (prawne i fizyczne) oraz ewentualne skutki wynikające z dalszego użytkowania przedmiotu wyceny, a także za skutki wykorzystania samej wyceny.
 - Powyższa wycena nie jest szczegółową ekspertyzą stanu technicznego przedmiotu wyceny i za taką nie może być uznawana, w szczególności nie może być traktowana jako gwarancja sprzedaży przedmiotu wyceny za oszacowaną wartość.
 - Niniejsza wycena nie może być publikowana w całości w jakimkolwiek dokumencie bez zgody wykonawców i bez uzgodnienia z nimi formy i treści takiej publikacji.
 - Wycenę przeprowadzono w oparciu o dostarczoną dokumentację oraz badanie organoleptyczne wycenianego obiektu. Nie prowadzono badań diagnostycznych oraz weryfikacji warsztatowej przedmiotu wyceny.
 - Niniejsza wycena została sporządzona na podstawie oględzin wycenianego przedmiotu w warunkach występujących w miejscu jego udostępnienia.

Uwagi Rzeczoznawcy - dot. wyceny

Przedmiotowa ocena określa ogólny stan pojazdu na dzień oględzin, nie może być zatem traktowana jako kompleksowa ocena stanu technicznego.

Dane dotyczące pojazdu zostały przyjęte w oparciu o przedstawione dokumenty i zgodnie z zakresem zlecenia nie były weryfikowane, nie badano także zgodności wskazania drogomierza z faktycznym całkowitym przebiegiem pojazdu ani poprawności naniesienia numerów identyfikacyjnych.

Podczas oględzin okazano 2 kluczyki.

Nie okazano książki serwisowej oraz instrukcji obsługi pojazdu.

Drobne odpryski i zarysowania lakieru w obszarze całego nadwozia.

Zastrzeżenia ograniczające - dot. wyceny

- Nie weryfikowano przebiegu pojazdu. Przyjęto na podstawie wskazań drogomierza.
- Niniejsza ekspertyza służy wyłącznie do oszacowania wartości rynkowej przedmiotu wyceny i nie może być wykorzystywana do żadnego innego celu, niż wymieniony powyżej. Wycena nie może stanowić podstawy do oceny cech i stanu wycenianego obiektu przy jego zakupie.
- Rzeczoznawca nie bierze na siebie odpowiedzialności za wady ukryte (prawne i fizyczne) oraz ewentualne skutki wynikające z dalszego użytkowania przedmiotu wyceny, a także za skutki wykorzystania samej wyceny.
- Powyższa wycena nie jest szczegółową ekspertyzą stanu technicznego przedmiotu wyceny i za taką nie może być uznawana.
- Niniejsza wycena nie może być publikowana w całości w jakimkolwiek dokumencie bez zgody wykonawców i bez uzgodnienia z nimi formy i treści takiej publikacji. Zakaz publikacji nie dotyczy posługiwania się wyceną w umowach cywilno-prawnych zawieranych przez zleceniodawcę i dotyczących przedmiotu wyceny.
- Wycenę przeprowadzono w oparciu o dostarczoną dokumentację oraz badanie organoleptyczne wycenianego obiektu. Nie prowadzono badań diagnostycznych oraz weryfikacji warsztatowej przedmiotu wyceny.
- Niniejsza wycena została sporządzona na podstawie oględzin wycenianego przedmiotu w warunkach występujących w miejscu jego udostępnienia.
- Nie badano poprawności i/lub budowy numerów identyfikacyjnych/seryjnych obiektu oraz nie weryfikowano prawdziwości wszystkich danych obiektu.

DOKUMENTACJA FOTOGRAFICZNA



Fot. 1.



Fot. 2.

DOKUMENTACJA FOTOGRAFICZNA



Fot. 3.



Fot. 4.

DOKUMENTACJA FOTOGRAFICZNA



Fot. 5.

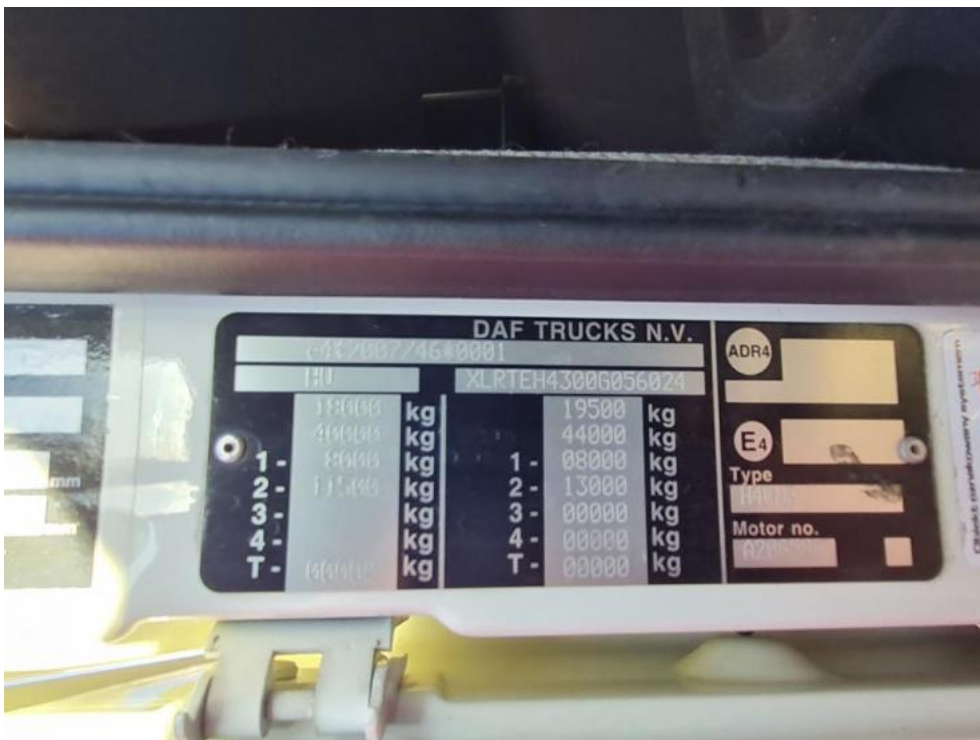


Fot. 6.

DOKUMENTACJA FOTOGRAFICZNA



Fot. 7.



Fot. 8.

DOKUMENTACJA FOTOGRAFICZNA



Fot. 9.



Fot. 10.

DOKUMENTACJA FOTOGRAFICZNA

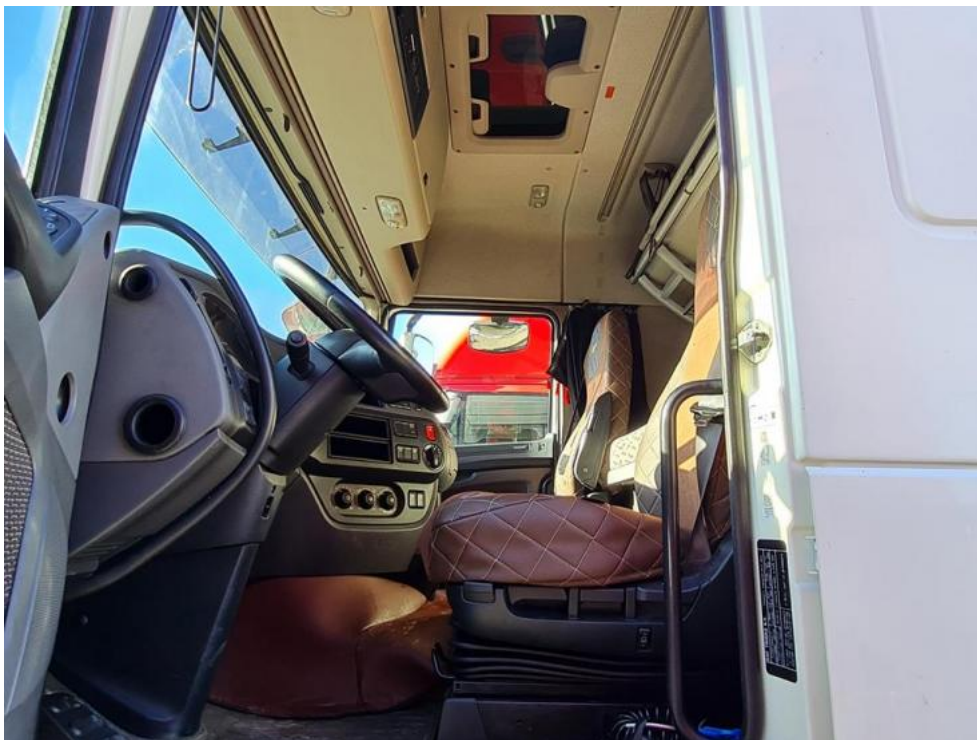


Fot. 11.



Fot. 12.

DOKUMENTACJA FOTOGRAFICZNA



Fot. 13.



Fot. 14.

DOKUMENTACJA FOTOGRAFICZNA



Fot. 15.



Fot. 16.

DOKUMENTACJA FOTOGRAFICZNA



Fot. 17.



Fot. 18.

DOKUMENTACJA FOTOGRAFICZNA



Fot. 19.



Fot. 20.

DOKUMENTACJA FOTOGRAFICZNA



Fot. 21.



Fot. 22.

DOKUMENTACJA FOTOGRAFICZNA



Fot. 23.



Fot. 24.

DOKUMENTACJA FOTOGRAFICZNA



Fot. 25.



Fot. 26.

DOKUMENTACJA FOTOGRAFICZNA



Fot. 27.



Fot. 28.

DOKUMENTACJA FOTOGRAFICZNA



Fot. 29.
słupek środkowy L



Fot. 30.
ściana boczna L

DOKUMENTACJA FOTOGRAFICZNA



Fot. 31.
błotnik TL



Fot. 32.
błotnik TL

DOKUMENTACJA FOTOGRAFICZNA



Fot. 33.
błotnik TL



Fot. 34.
błotnik TP

DOKUMENTACJA FOTOGRAFICZNA



Fot. 35.
błotnik TP



Fot. 36.
spojler kabiny str P

DOKUMENTACJA FOTOGRAFICZNA



Fot. 37.
spojler kabiny str P



Fot. 38.
ściana boczna P

DOKUMENTACJA FOTOGRAFICZNA



Fot. 39.
słupek środkowy P



Fot. 40.
lusterko P

DOKUMENTACJA FOTOGRAFICZNA



Fot. 41.
deska rozdzielcza



Fot. 42.
tapicerka ściany bocznej P

DOKUMENTACJA FOTOGRAFICZNA



Fot. 43.
konsola środkowa



Fot. 44.
sygnalizacja usterki