

GRZEGORZ BALAWENDER
rzeczoznawca

Biuro Usług i Analiz Technicznych

balawender.rzeczoznawca@gmail.com

OCENA STANU TECHNICZNEGO I WYCENA WARTOŚCI RYNKOWEJ NA POTRZEBY ZLECENIODAWCY

WYCENA 113/M/2023

1 PODSTAWA FORMALANA WYCENY

Aby spełnić zadanie określone potrzebą zleceniodawcy, oszacowanie wartości rynkowej środka technicznego zdefiniowane zostanie w następujący sposób.

- wartość rynkowa - jest to racjonalnie określona ilość pieniędzy, którą kupujący będzie skłonny zaoferować chętnemu sprzedającemu w zamian za przedmiot transakcji, przy założeniu równości stron, bez istnienia żadnego przymusu wpływającego na decyzję o zakupie i sprzedaży, przy pełnej znajomości przedmiotu i okoliczności transakcji oraz przy zachowaniu odpowiednio długiego czasu wyeksponowania przedmiotu sprzedaży na wolnym rynku.

- powyższa wartość uwzględni m.in. wytwórcę, rodzaj i zastosowanie maszyny, jej konstrukcję, kompletność, stan techniczny, wiek środka technicznego, okres i sposób eksploatacji, pozostały do dyspozycji przewidywany okres i sposób eksploatacji

- Zlecenie zleceniodawcy do umowy 4133757-KON

- Ustawa o gospodarce nieruchomościami (Dz.U. z 11.08.1997 r. Nr 115 art.174).

- Rozporządzenie Ministra Finansów z dnia 20.01.1995 r. w sprawie amortyzacji środków trwałych (Dz.U. Nr 7).

- Ustawa o rachunkowości z dnia 29.09.1994 r. (Dz. U. Nr 121).

- Ustawa z dnia 23.04.1964 r. Kodeks Cywilny (Dz.U. Nr 1).

- Rozporządzenie Ministra Przekształceń Własnościowych z 20.11.1991 r. (Dz.U. 2/91).

- Kodeks postępowania administracyjnego - Ustawa z dnia 14.06.1960 r. (Dz.U. Nr 9).

Źródła informacji.

- Informacje o środkach technicznych na rynku wtórnym - komisje, przetargi, prasa specjalistyczna, informacje internetowe.

- Informacje o cenie nowych, porównywalnych środków technicznych - informacje internetowe,

- Podstawowe charakterystyki techniczno-funkcjonalne wycenianego środka technicznego - literatura specjalistyczna, instrukcje obsługi, katalogi maszyn, informacje internetowe.

Oględziny przedmiotu wykonane w dniu 08-05-2020r.

2 CEL WYCENY

Celem wyceny jest ustalenie indywidualnej wartości urządzenia.

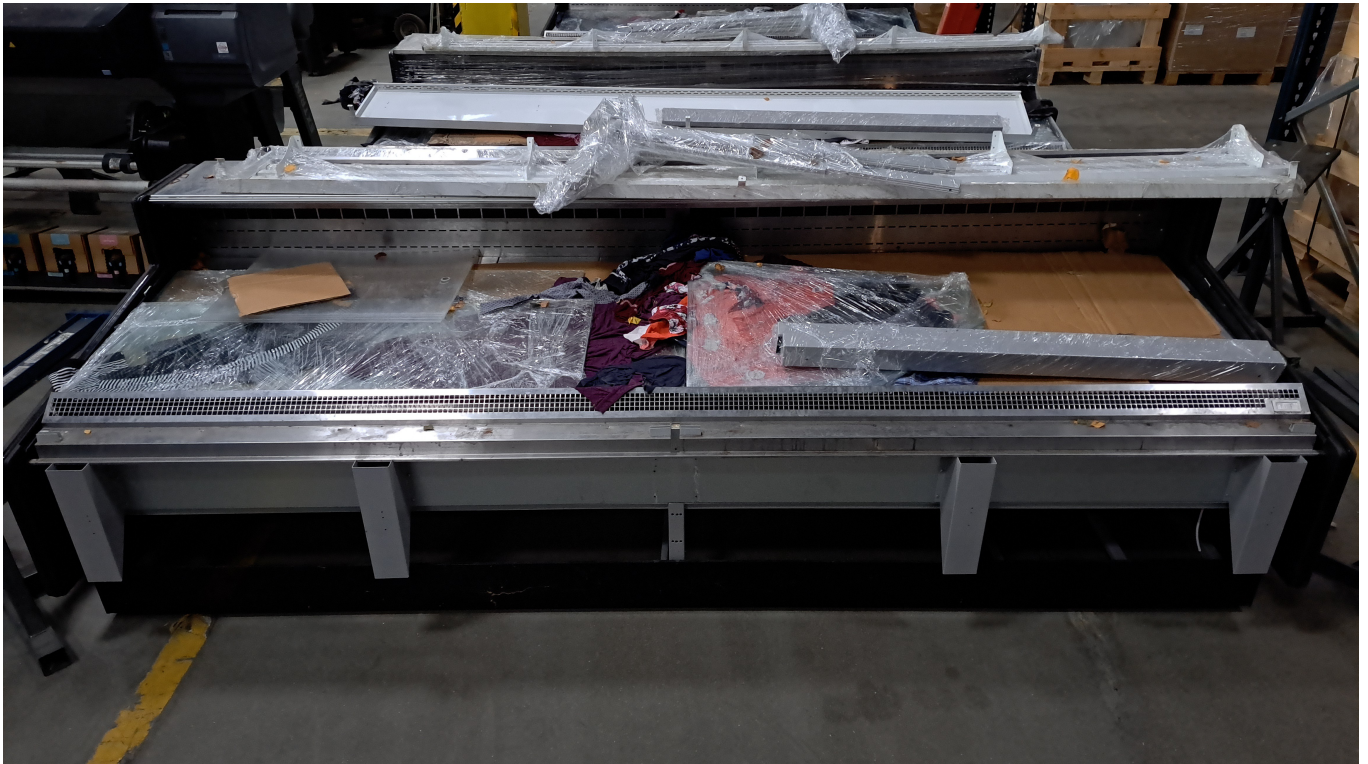
3 PRZEDMIOT WYCENY

Przedmiotem wyceny jest **wystawiennicza lada chłodnicza**

4 DANE TECHNICZNE

- producent CEBEA SP. ZO.O. BOCHNIA
- model/typ Wch-8/1 CARMEN
- rok produkcji 2022
- numer seryjny 1407
- typ agregatu 2xNEU6214U
- czynnik chłodniczy R290
- ilość czynnika (kg) 0,12 x 2
- klasa klimatyczna 3
- zakres temp. +1 do +7 °C
- pojemność 840l
- szerokość 1165mm
- długość 3060mm
- wysokość 1240-1260mm
- waga 320 kg
- moc oświetlenia 36W
- prąd znamionowy 7,9A
- zasilanie 230V-50Hz

5 DOKUMENTACJA FOTOGRAFICZNA





6 Opis stanu technicznego

- urządzenie zdeponowano w magazynie
- urządzenie rozkręcone do transportu,
- możliwe braki w wyposażeniu, weryfikacja możliwa podczas montażu
- widoczne ślady użytkowania
- brak możliwości weryfikacji i sprawdzenia poprawności działania

Klauzule ograniczające:

1. Niniejsza ocena służy wyłącznie do oszacowania wartości rynkowej przedmiotu wyceny i nie może być wykorzystywana do żadnego innego celu.
2. Wycenę sporządzono w oparciu o badanie organoleptyczne wycenianego przedmiotu w warunkach występujących w miejscu jego udostępnienia. Nie prowadzono badań diagnostycznych i weryfikacji warsztatowej.
3. Rzeczoznawca nie bierze na siebie odpowiedzialności za wady ukryte niemożliwe do stwierdzenia metodami, którymi prowadzono badania i ewentualne wynikające z tego skutki podczas dalszego użytkowania przedmiotu wyceny.
4. Rzeczoznawca nie ponosi odpowiedzialności za ewentualne wady wyceny, powstałe z przyjęcia za podstawę wyceny informacji o stanie przedmiotu wyceny, jeśli brak było podstaw do kwestionowania ich zgodności ze stanem rzeczywistym lub też ustalenie tego stanu przez wykonawcę było niemożliwe lub bardzo utrudnione.
5. Rzeczoznawca nie bierze odpowiedzialności za ewentualne braki wyposażenia.
6. Powyższa wycena nie jest ekspertyza techniczna przedmiotu wyceny, ocena stanu ma jedynie charakter informacyjny.