

Ocena techniczna numer: 465/11/2022

z dnia: 2022/11/16

Rzeczoznawca : Marek Bagi ski RS001335

DANE IDENTYFIKACYJNE POJAZDU

Dane: [C] XI-2022

Rodzaj pojazdu: **Ci gnik samochodowy**
 Marka: **DAF**
 Model pojazdu: **XF 480 MR`18 E6 21.0t**
 Wersja: **FT Super Space Cab**
 VIN: **XL RTEH4300G204840**
 Nr rejestracyjny: **PZ609PS**
 Nr Info-Ekspert: **214-02364**
 Rok produkcji: **2018**



Wskazanie drogomierza	599050 km
Data pierwszej rejestracji	2018/04/26
Data wa no ci badania technicznego	2023/03/14
Rodzaj zabudowy	ci gnik siodłowy z kabin dług
Rodzaj kabiny	wielkopojemna (odchylana)
Dop. masa całk.	18000 kg*
Liczba osi / Rodzaj nap du / Skrzynia biegów	2 / 4x2 / automatyczna
Zawieszenie osi przedniej / tylnej / Rozstaw osi	resory / poduszki / 3800 mm
Jednostka nap dowa	z zapłonem samoczynnym
Pojemno / Moc silnika	12902 ccm / 355kW (483KM)
Doładowanie	Turbosp. z chłodn. powietrza
Liczba cylindrów / Układ cylindrów	6 / rz dowy
Norma spalin	E6
Kolor powłoki lakierowej kabiny	biały 2-warstwowy typu uni
Data ogl dzin	2022/11/14
Miejsce ogl dzin	55-080 Pietrzykowice, Fabryczna 24

OPIS ZAMONTOWANEGO W POJE DZIE OGUMIENIA

Koło	Marka, typ	Bie nik [mm]	Zu ycie [%]
Przednie lewe:	*Continental 315/70 R22.5 154/150L Conti EcoPlus HS3		74
Przednie prawe:	*Continental 315/70 R22.5 154/150L Conti EcoPlus HS3		63
Tylne LZ:	*HANKOOK 315/70 R22.5 154/150L Smart Flex DH31		48
Tylne LW:	*HANKOOK 315/70 R22.5 154/150L Smart Flex DH31		44
Tylne PZ:	*HANKOOK 315/70 R22.5 154/150L Smart Flex DH31		50
Tylne PW:	*HANKOOK 315/70 R22.5 154/150L Smart Flex DH31		51

WYPOSA ENIE STANDARDOWE

L.p.	Nazwa elementu wyposa enia	L.p.	Nazwa elementu wyposa enia
1	ABS - system zapobiegaj cy blokowaniu kół	13	+Skrzynia ze stali nierdzewnej (zamiast zbiornika paliwa)
2	Drzwi prawe otwierane przyciskiem na desce	14	+Systemy bezpiecze stwa wspomagaj ce

	rozdzielczej		kierowc (LDWS, ACC)
3	Fotel kierowcy zawieszony pneumatycznie	15	Szyby przyciemniane
4	Immobilizer	16	Szyby regulowane elektrycznie
5	Kabina zawieszona mechanicznie	17	wiatła p/mgienne przednie
6	+Klimatyzacja automatyczna	18	Tachograf elektroniczny
7	Le anka dolna	19	Tempomat
8	Le anka górna	20	Wspomaganie układu kierowniczego
9	Nagrzewnica powietrza kabiny	21	Wy wietlacz wielofunkcyjny
10	Ogrzewanie niezale ne	22	Zamek centralny
11	+Osłona p/słoneczna zewn trzna	23	+Zbiornik paliwa 690 l
12	+Radioodtworacz	24	Zderzak stalowy

L.p. Nazwa pakietu / elementu pakietu wyposażenia standardowego

- Lusterka zewn trzne podgrzewane i regulowane elektrycznie
Lusterka zewn trzne regulowane elektrycznie
Lusterka zewn trzne podgrzewane elektrycznie

WYPOSA ENIE DODATKOWE**L.p. Nazwa elementu wyposażenia**

- +Fartuchy boczne kół osi I
- +Kierownica ze skórzanym obszyciem
- +Klimatyzacja postojowa dachowa
- +Lodówka
- +Ospojlerowanie kabiny
- +Zestaw gło nomówi cy Bury CC9056
- +Zwalniacz silnikowy MX

OPIS STANU TECHNICZNEGO ZESPOŁÓW POJAZDU**KABINA KIEROWCY - Szkielet i poszycia zewn trzne**

BEZ UWAG

**KABINA KIEROWCY – Opis powłoki lakierowej**

L.p.	Nazwa elementu	L / P	Grubo powłoki [µm]	Opis
1	Zderzak przedni		<120	
2	Pas podokienny przedni		<130	
3	Słupek przedni kabiny	L	<175	
4	Drzwi	L	<130	
5	Stopie	L	<100	
6	ciana boczna	L	<220	
7	Słupek przedni kabiny	P	<155	
8	Drzwi	P	<180	
9	Stopie	P	<100	
10	ciana boczna	P	<220	
11	ciana tylna kabiny		200-2600	

Stwierdzono naprawy blacharsko-lakiernicze.

**WYPOSA ENIE ZEWN TRZNE**

BEZ UWAG

**KABINA KIEROWCY – Wyposażenie wewnętrzne**

- kierownica - wytarcia,
- mikrofon zestawu głośnomówiącego - pknicie,
- fotel kierowcy - naderwanie siedziska, brak podłokietnika,
- klimatyzacja postojowa - niesprawna,
- dywaniki podłogi - brak,
- panel P podstawy lewej strony - otwór pomontażowy,
- kratka nawiewu powietrza P - pknicie,

**SILNIK z osprzętem, układem paliwowym i wydechowym**

BEZ UWAG

**RAMA**

- skrzynia ze stali nierdzewnej - pknicie, ubytek zawiasu górny. L,

**ZAWIESZENIE I KOŁA**

BEZ UWAG

**UKŁAD KIEROWNICZY**

BEZ UWAG

**UKŁAD HAMULCOWY**

BEZ UWAG

JAZDA KONTROLNA

1	Głośność pracy silnika	BEZ UWAG
2	Praca układu kierowniczego	BEZ UWAG
3	Stateczność ruchu pojazdu	BEZ UWAG
4	Zawieszenie	BEZ UWAG
5	Skuteczność hamulca zasadniczego	BEZ UWAG
6	Skuteczność hamulca pomocniczego	BEZ UWAG
7	Działanie drogomicznej i szybkościomierza	BEZ UWAG
8	Wskaźnik temperatury silnika	BEZ UWAG
9	Skuteczność ogrzewania i przewietrzania	BEZ UWAG

DOKUMENTY I KOMPLETACJA POJAZDU

1	Książka serwisowa	X, jeden wpis z obsługi przy przebiegu 144400 km, w dniu 20.03.2019.
2	Kluczyki (ilość sztuk)	2
3	Dowód rejestracyjny	X
4	Zestaw narzędzi fabrycznych	X
5	Podnośnik samochodowy	X
6	Instrukcja obsługi	X
7	Gaśnica	--
8	Trójkąt ostrzegawczy	--
9	Apteczka	--
10	Zabezpieczenia przeciw kradzieżom	immobilizer

POZOSTAŁE INFORMACJE

- 1 **Pochodzenie pojazdu**
z polskiej sieci dealerskiej
- 2 **Weryfikacja odczytanego stanu drogomierza**
nie okazano udokumentowania w postaci historii obsług
3. Termin kalibracji tachografu. 15.03.2024.

DOKUMENTACJA FOTOGRAFICZNA



Fot. nr 1



Fot. nr 2



Fot. nr 3



Fot. nr 4



Fot. nr 5



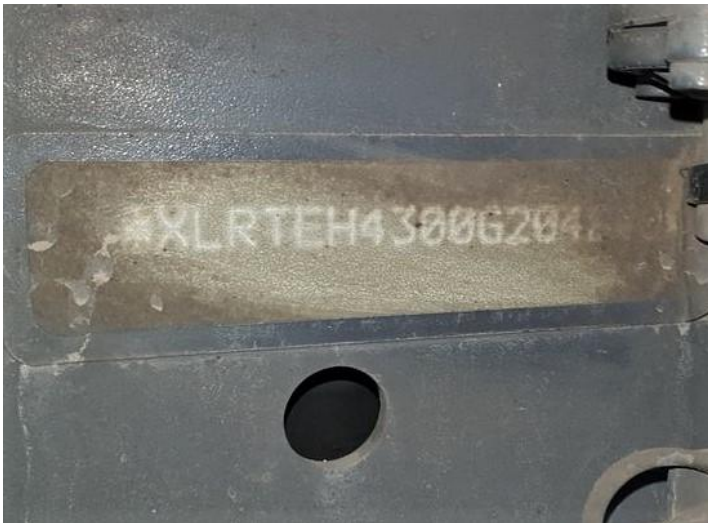
Fot. nr 6



Fot. nr 7



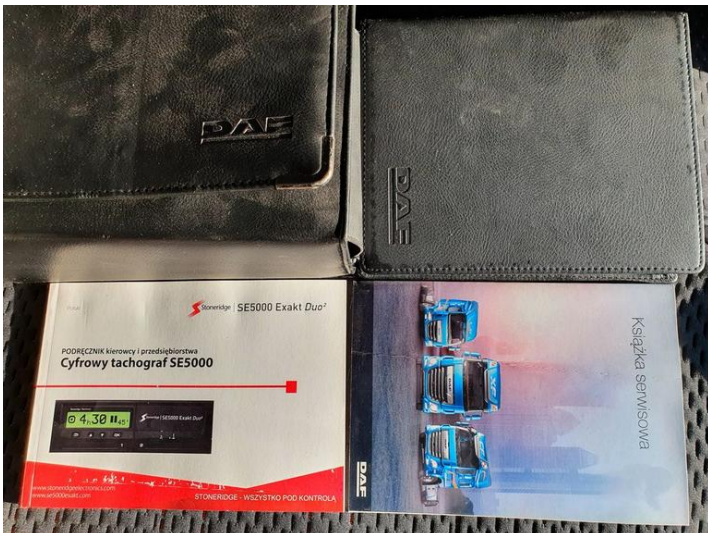
Fot. nr 8



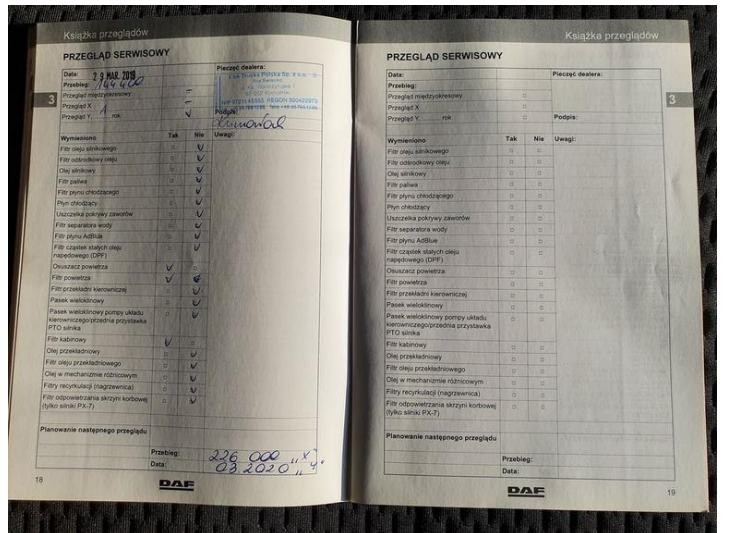
Fot. nr 9



Fot. nr 10



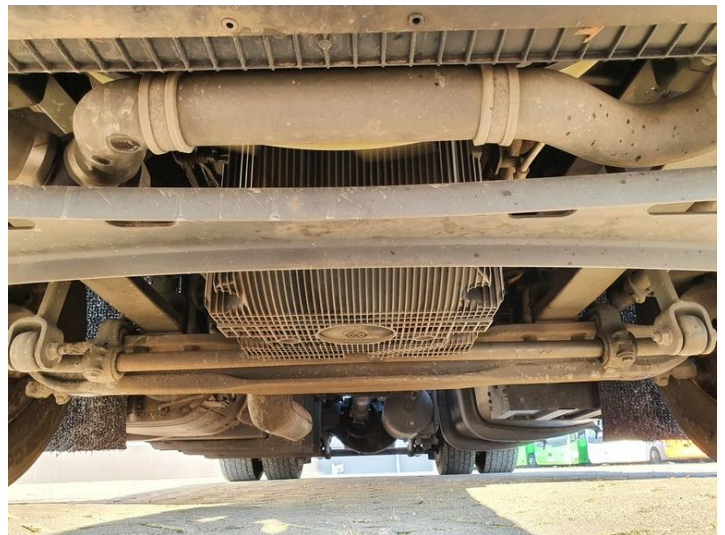
Fot. nr 11



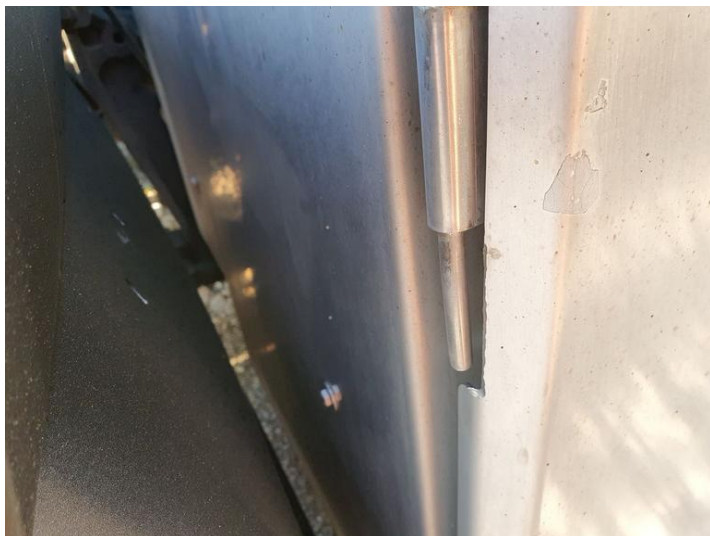
Fot. nr 12



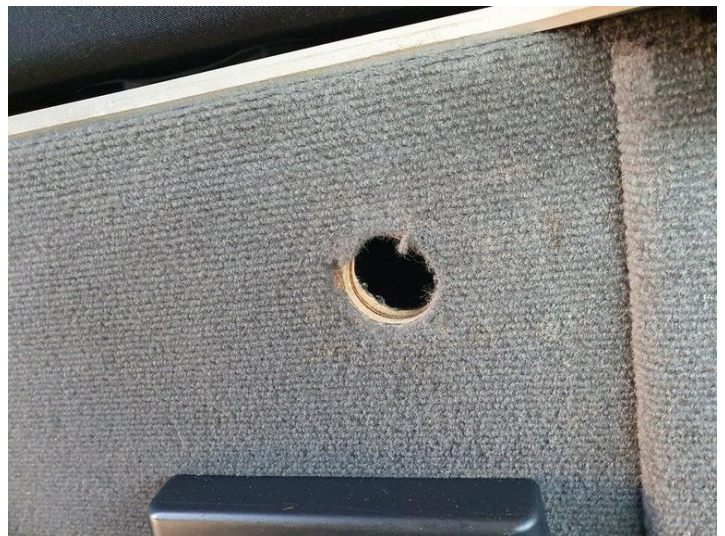
Fot. nr 13



Fot. nr 14



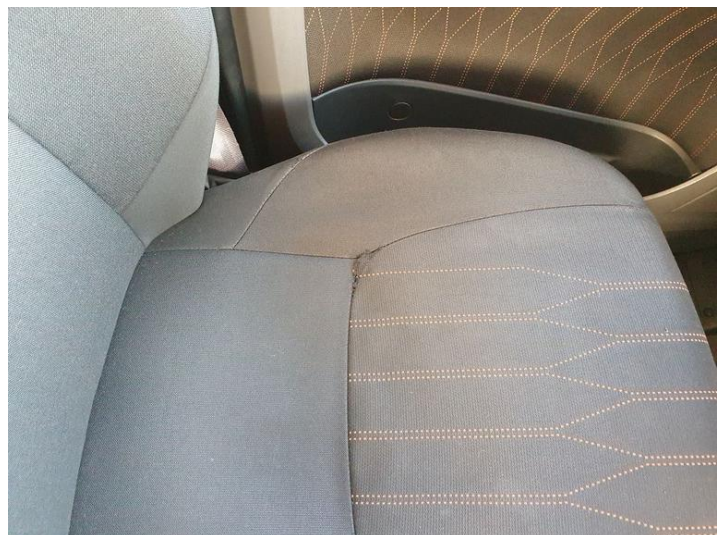
Fot. nr 15



Fot. nr 16



Fot. nr 17



Fot. nr 18

ZASTRZEŻENIA OGRANICZAJĄCE:

1. Niniejsza opinia sporządzona jest bezstronnie zgodnie z najlepszą wiedzą i sumieniem rzeczoznawcy.
2. Niniejsza ekspertyza służy do oszacowania wartości przedmiotu wyceny.
3. Niniejsza wycena ma charakter informacyjny i nie stanowi oferty w rozumieniu art. 66§1 Kodeksu Cywilnego. Nie prowadzono badań diagnostycznych oraz weryfikacji warsztatowej przedmiotu wyceny.
4. Niniejsza opinia została sporządzona na podstawie badania wycenianego przedmiotu w warunkach występujących w miejscu jego udostępnienia.
5. Nie weryfikowano odczytanego stanu drogomierza z zapisami w sterownikach elektronicznych pojazdu.
6. Bez zgody autora opinii zabrania się jej powielania.